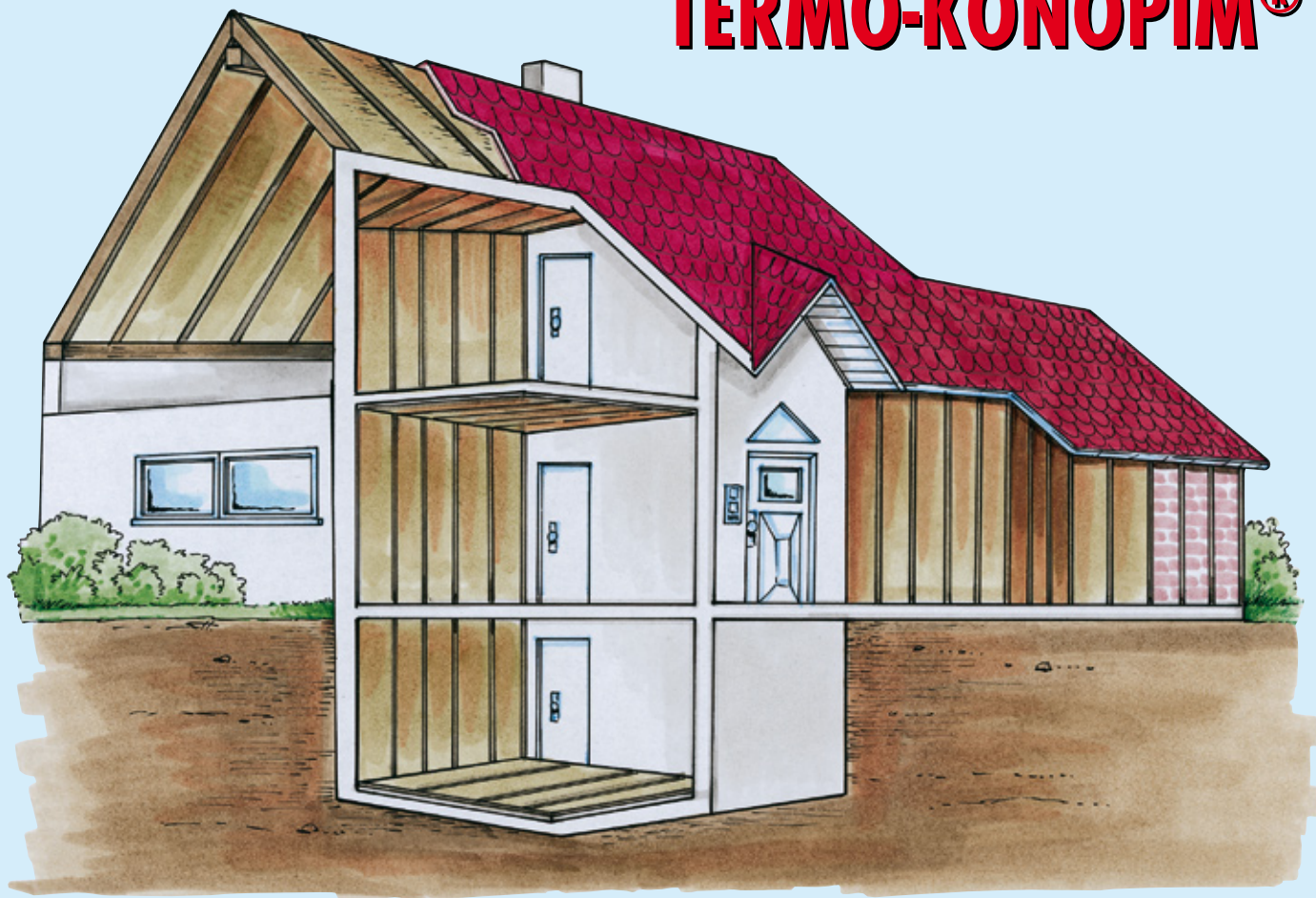
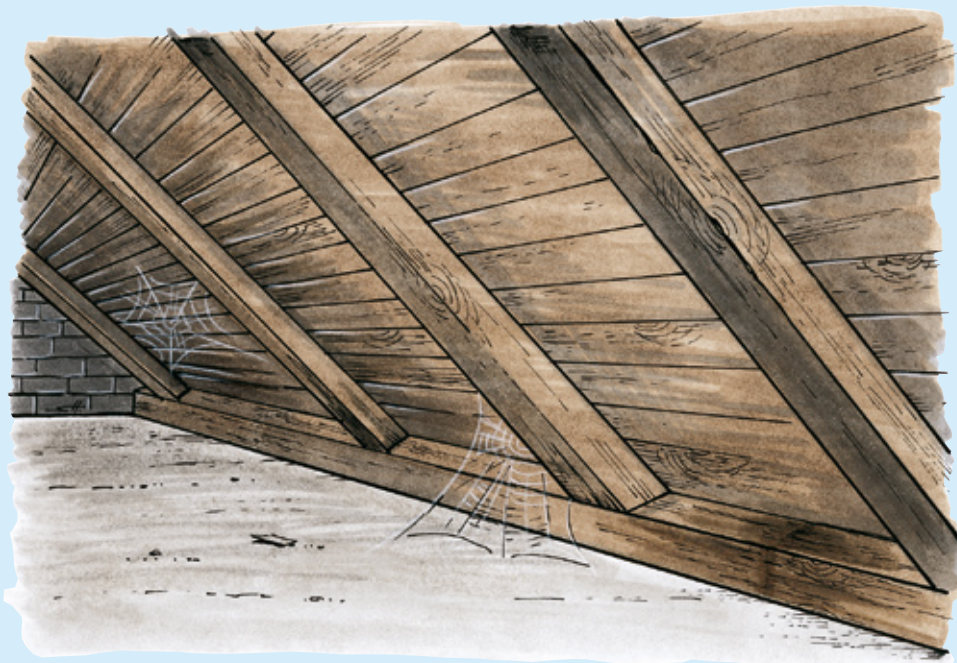


Theo Thermo izoluje svůj dům



TERMO-KONOPIM®





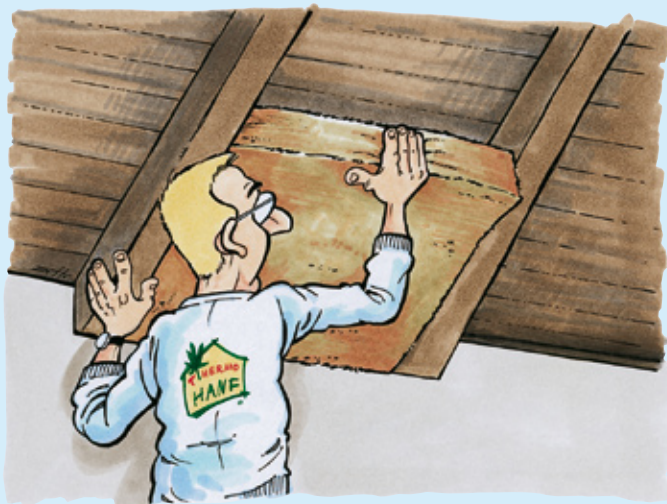
Theo chce nejprve izolovat podkroví. Theova rodina je velmi široká a Theo má často v domě návštěvu.



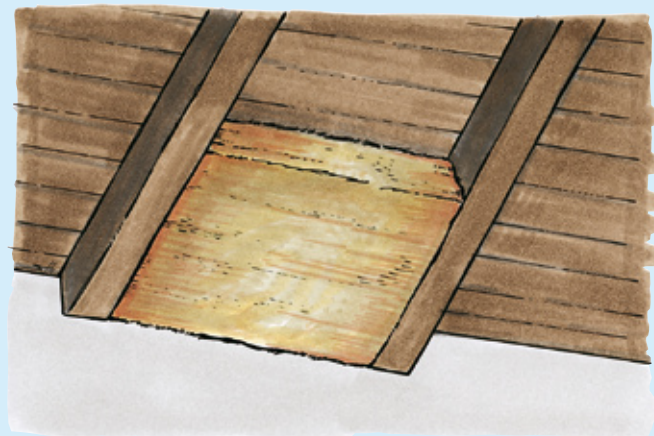
Firma Hock vyrobila izolační rohože na míru krokví bez přírážky ceny. Theo rohože jednoduše vloží mezi krokve...



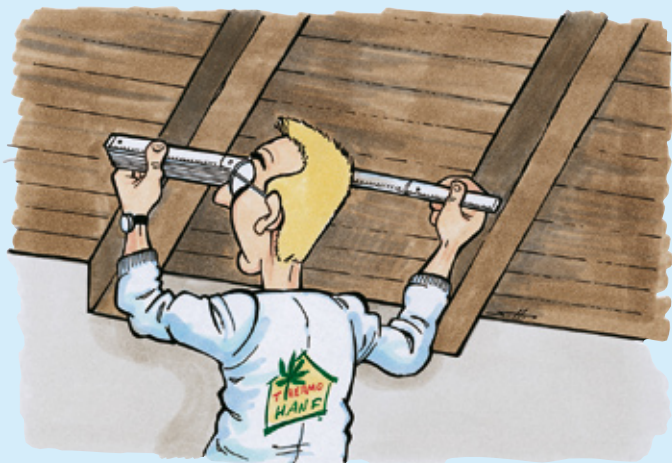
...a pořádně upěchuje, aby se netvořily tepelné mosty. Jde to výborně!



Nyní ještě Theo pořádně vtlačí
TERMO-KONOPI[®] mezi krokve a bedněni...



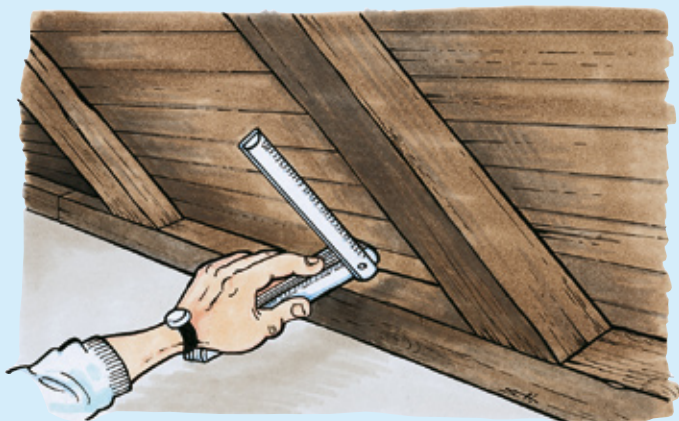
...a už rohož pěkně čistě sedí mezi krokvemi.
Zhotovení na míru je skvělé!



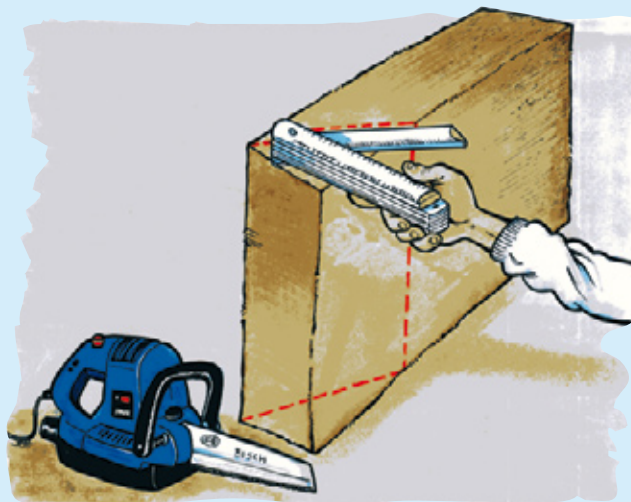
Tento prostor mezi krokvemi nemá obvyklý
rozměr. Nevadí – Theo si změří světlou vzdá-
lenost , připočte 1–3 cm, aby se rohož mezi
krokve dobře rozepřela...



...a několik rohoží pohodlně a čistě zařízne
nožem Hock.



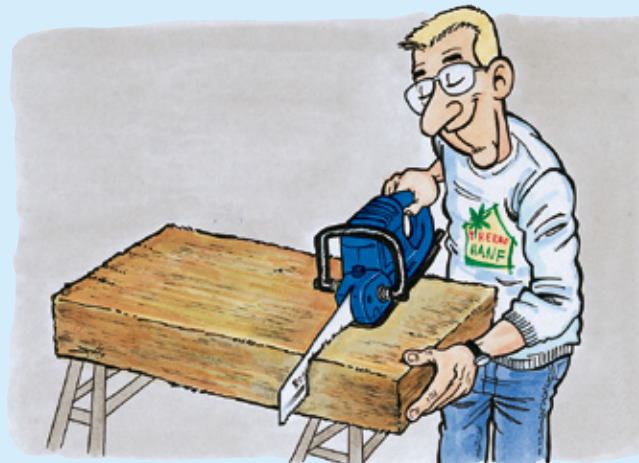
Puntičkář Theo chce, aby TERMO-KONOPÍ® mělo všude přesný rozměr. Změří si úhel ...



...a přenesse ho na stojící rohož. Nyní rohož přesně ořízne elektrickou pilou Bosch Aligátor – jako máslo.



Elektrickou pilu pak Theo použije i na zaříznutí na míru celého balíku TERMO-KONOPÍ®. Rohože si postaví kolmo a čistě ořízne...



...a pak ještě několik pruhů k utěsnění střešního okna. Super – elektrickou pilu Bosch Aligátor si Theo bezplatně zapůjčil u svého prodejce.



Pro utěsnění přechodů mezi krokviemi a stěnou použije Theo utěšňovací konopí...



...to se hodí nejlépe k utěsnění štěrbin a prázdných prostor vedle oken a dveří.



Protože potřebuje, aby rohože pasovaly přesně, uřízne rohož pomocí nože Hock a latě, kterou pevně podélně k rohoži přitlačí.

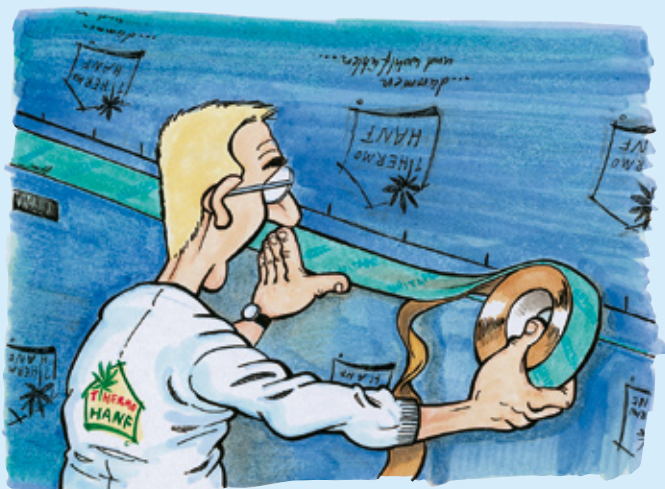
Tak – nyní zbývá Theovi utěsnit několik míst malými kousky rohoží.



Nyní přijde na řadu difúzní fólie. Difúzně otevřenou parobrzdu dodala Theovi přímo na stavbu také firma Hock.



Theo přiloží parobrzdu přesně podle návodu, překládá okraje přes sebe a pak je připevní spínací pistolí.



Pomocí univerzální lepicí pásky UniTape (také v nabídce Hock) Theo tyto okraje jednoduše a jednorázově přelepí...



ke stěně, podlaze a dřevěným trámům připevní Theo parobrzdu pomocí přírodního latexového lepidla Eco Coll (také v nabídce Hock). Drží výborně!



Poslední fáze v podkroví – Theo rovnoměrně přišroubuje křížové laťování...



...pak vloží, upěchuje a připevní na míru zhotovené role TERMO-KONOPI®.



Nyní ještě Theo připevní vnitřní obložení. K tomu se hodí od firmy Hock nebo sádkartonové desky či dřevěné obložení.



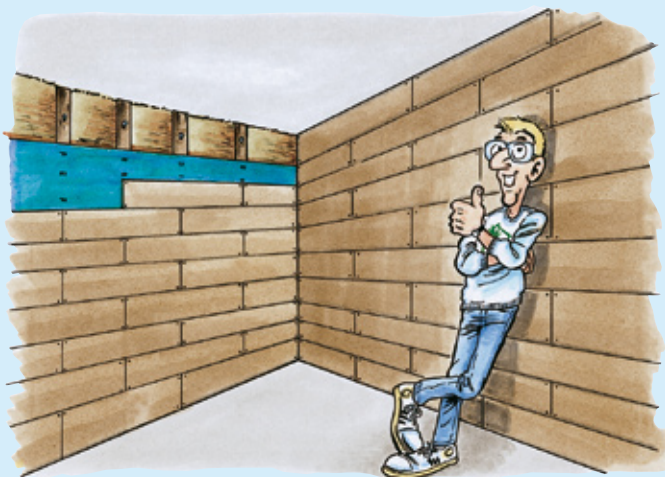
Thea ještě čeká práce v přízemí. Zde chce zaizolovat příčku a obvodovou stěnu zevnitř. Theo připevňuje kovové sloupky.



Pak vloží a upěchuje na míru zhotovené izolační rohože mezi kovové stojany.



Na obvodovou stěnu Theo zevnitř připevní dřevěné sloupky ve stejných vzdálenostech.



Theo vloží TERMO-KONOPI[®] a parobrzdu a připevní ProCrea[®] – jílové desky. Takto vypadá spokojený stavebník...



Všechna práva k ilustrovanému návodu „Theo Hermo izoluje svůj dům TERMO-KONOPI[®]“ vlastní firma Hock. Reprodukce a šíření jen s jejím výslovným souhlasem.

Hock GmbH & Co. KG

výhradní zastoupení pro Českou a Slovenskou republiku:
IZOLACE KONOPI CZ, s. r. o.
Husovo náměstí 591, 390 02 Tábor
tel./fax: +420 381 523 599, mobil: +420 774 616 602
www.izolace-konopi.cz, e-mail: info@izolace-konopi.cz