



Stavební fyzika a konstrukce

Hock

GmbH & Co. KG

IZOLACE KONOPÍ CZ s.r.o.

Výhradní zastoupení pro ČR a SR.

Husovo nám. 591, 390 02 Tábor

Tel/fax: +420 381 523 599

info@izolace-konopi.cz

www.izolace-konopi.cz

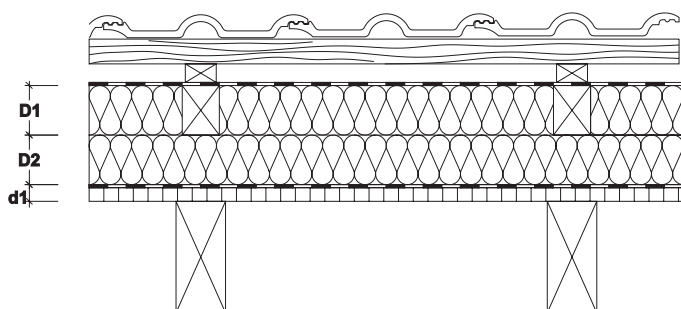
www.izolace-konopi.cz



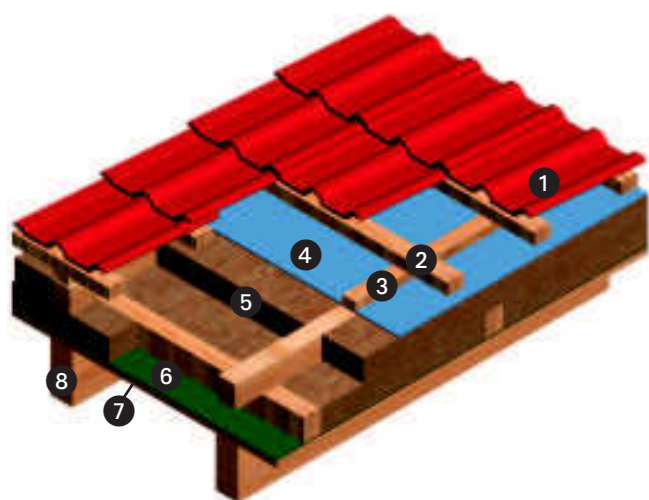
Obsah

Nadkroevní izolace	s křížovým lat'ováním na bednění, hydroizolace	3
	s křížovým lat'ováním na bednění, podstřešní deska	4
	s přídavnými krokvemi na bednění, hydroizolace	5
	s přídavnými krokvemi na bednění, podstřešní deska	6
Mezikroevní izolace	s neizolovanou instalační mezerou, hydroizolace	7
	s neizolovanou instalační mezerou, podstřešní deska	8
	s izolovanou instalační mezerou, hydroizolace	9
	s izolovanou instalační mezerou, podstřešní deska	10
	s izolovanou instalační mezerou, s dodatečnou vestavbou hydroizolace s distanční latí	11
	s izolovanou instalační mezerou, parozábrana DasaTop, podstřešní deska	12
Stropy	izolace mezi stropními trámy, podhled na latích F30 B	13
	izolace mezi stropními trámy, podhled na latích F60 B	13
	izolace mezi stropními trámy, podhled na závěrech F30 B	14
	izolace mezi stropními trámy, podhled na závěrech F60 B	14
	stará zástavba, dodatečná izolace stropu nad posledním podlažím pochozí	15
	stará zástavba, dodatečná izolace stropu nad posledním podlažím nepochozí	16
	strop suterénu, dodatečná izolace, zavěšený podhled	17
Vnější stěny	izolovaná instalační mezera před OSB-deskou, dřevěná fasáda	18
	izolovaná instalační mezera před OSB-deskou, omítková fasáda na deskovém nosiči omítky	19
	neizolovaná instalační mezera před OSB-deskou, izolace za vnějším dřevěným obložním	20
	neizolovaná instalační mezera před OSB-deskou, izolace fasády za omítkovou fasádou	21
	neizolovaná instalační mezera před OSB-deskou, izolace omítky za cihlami	22
	bez instalační mezery, omínutá jílová stavební deska ProCrea®, izolace za vnějším dřevěným obložním	23
	se sádrovláknitými deskami	24
	sádrovláknité desky a cihlová fasáda	26
	dělicí stěna v řadové zástavbě	27
	vnitřní izolace zděné/betonové stěny, neizolovaná instalační mezera, sádrovláknitá nebo sádrokartonová deska	29
	vnitřní izolace zděné/betonové stěny, izolovaná instalační mezera, sádrovláknitá nebo sádrokartonová deska	30
	vnitřní izolace zděné/betonové stěny, neizolovaná instalační mezera, jílová stavební deska ProCrea®, jílová omítková ProCrea®	31
	vnitřní izolace zděné/betonové stěny, izolovaná instalační mezera, jílová stavební deska ProCrea®, jílová omítková ProCrea®	32
Fasádní izolace	zdědná/betonová stěna, omítková na pevný podklad (např. Fermacell Powerpanel HD)	33
	zdědná/betonová stěna, dřevěná fasáda	34
Vnitřní stěny	konstrukce z ocelových profilů, sádrovláknitá deska, jednovrstvé provedení	35
	konstrukce z ocelových profilů, sádrovláknitá deska, dvouvrtvé provedení	36
	konstrukce z ocelových profilů, sádrovláknitá deska, trojvrstvé provedení	37
	konstrukce z dřevěných hranolů, sádrovláknitá nebo sádrokartonová deska, jednovrstvé provedení	38
	konstrukce z dřevěných hranolů, sádrovláknitá nebo sádrokartonová deska, dvouvrtvé provedení	39
	nosná konstrukce z dřevěných hranolů, sádrovláknitá deska, trojvrstvé provedení	40

Nadkroková izolace s křížovým latěováním na bedněni, hydroizolace



- 1 střešní krytina
- 2 latě
- 3 kontralatě
- 4 difúzně otevřená hydroizolace $S_d \leq 0,5$ m
- 5 Termo-konopí®, dvě vrstvy, mezi latěováním
- 6 parazábrana $S_d \leq 5,0$ m
- 7 dřevité desky nebo prkenné bednění
- 8 krokev



Tepelná izolace a ochrana proti teplu

Vrstva	Tloušťka [mm]	Materiál	Součinitel prostupu tepla [W/m ² K]	Fázový posun [h]
D1	80	Termo-konopí®	0,232	8,2
D2	80	Termo-konopí®		
d1	40	Dřevitá deska		
D1	100	Termo-konopí®	0,190	9,1
D2	100	Termo-konopí®		
d1	40	Dřevitá deska		
D1	120	Termo-konopí®	0,160	10,2
D2	120	Termo-konopí®		
d1	40	Dřevitá deska		
D1	140	Termo-konopí®	0,139	11,3
D2	140	Termo-konopí®		
d1	40	Dřevitá deska		

Protipožární ochrana

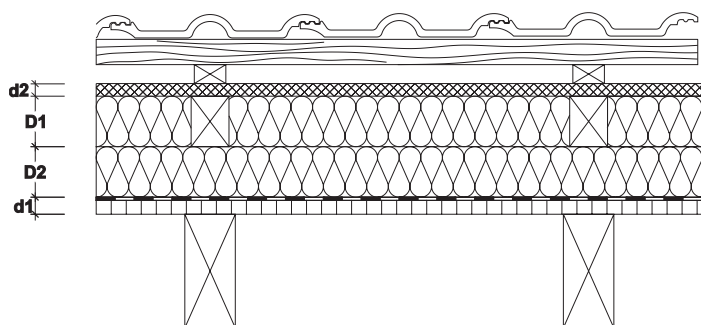
Třída odolnosti proti ohni

F 30 B

Osvědčení

DIN 4102-4
Tab. 71

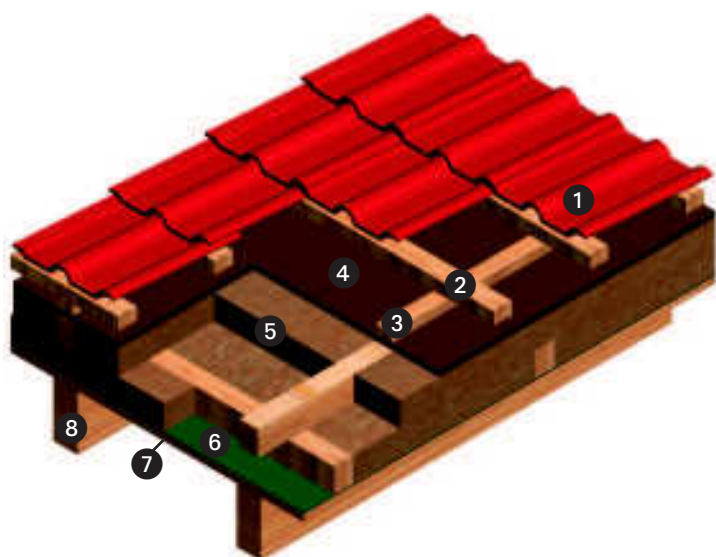
Nadkrokevní izolace s křížovým lat'ováním na bedněni, podšřešní deska



- 1 střešní krytina
- 2 latě
- 3 kontralatě
- 4 dřevoláknitá podšřešní deska
- 5 Termo-konopí®, dvě vrstvy, mezi křížové lat'ování
- 6 parazábrana $S_d \leq 5,0$ m
- 7 dřevité desky nebo prkenné bednění
- 8 krokev

Tepelná izolace a ochrana proti teplu

Vrstva	Tloušťka [mm]	Materiál	Součinitel prostupu tepla [W/m^2K]	Fázový posun [h]
D1	80	Termo-konopí®	0,211	9,2
D2	80	Termo-konopí®		
d1	40	Dřevitá deska		
d2	22	Dřevoláknitá deska		
D1	100	Termo-konopí®	0,175	10,2
D2	100	Termo-konopí®		
d1	40	Dřevitá deska		
d2	22	Dřevoláknitá deska		
D1	120	Termo-konopí®	0,150	11,3
D2	120	Termo-konopí®		
d1	40	Dřevitá deska		
d2	22	Dřevoláknitá deska		
D1	140	Termo-konopí®	0,131	12,4
D2	140	Termo-konopí®		
d1	40	Dřevitá deska		
d2	22	Dřevoláknitá deska		



Protipožární ochrana

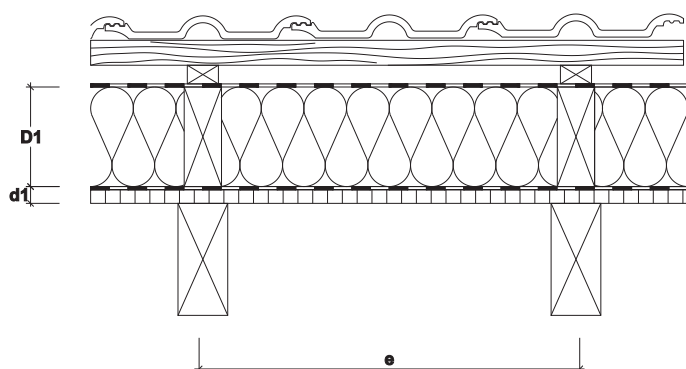
Třída odolnosti proti ohni	F 30 B
Osvědčení	DIN 4102-4 Tab. 71



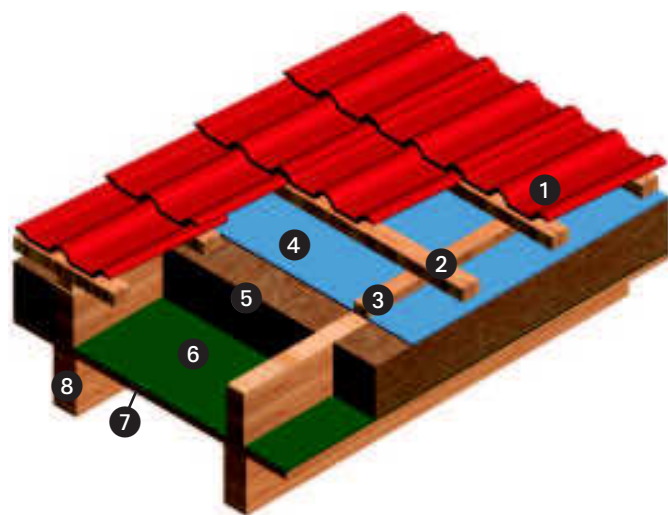
www.izolace-konopi.cz

IZOLACE KONOPÍ CZs.r.o · Výhradní zastoupení pro ČR a SR · Husovo nám. 591, 390 02 Tábor · Tel./fax +420 381 523 599 · E-mail info@izolace-konopi.cz

Nadkroková izolace s přídatnými krokvemi na bednění, hydroizolace



- 1 střešní krytina
- 2 latě
- 3 kontralatě
- 4 difúzně otevřená hydroizolace $S_d \leq 0,5$ m
- 5 Termo-konopi[®], zw. Hilfssparren
- 6 parazábrana $S_d \leq 5,0$ m
- 7 dřevité desky nebo prkenné bednění
- 8 krokev, $e \leq 1250$ mm



Tepelná izolace a ochrana proti teplu

Vrstva	Tloušťka [mm]	Materiál	Součinitel prostupu tepla [W/m ² K]	Fázový posun [h]
D1	120	Termo-konopi [®]	0,313	7,3
d1	40	Dřevitá deska		
D1	140	Termo-konopi [®]	0,274	7,7
d1	40	Dřevitá deska		
D1	160	Termo-konopi [®]	0,244	8,2
d1	40	Dřevitá deska		
D1	180	Termo-konopi [®]	0,220	8,6
d1	40	Dřevitá deska		
D1	200 ¹⁾	Termo-konopi [®]	0,200	9,1
d1	40	Dřevitá deska		
D1	220 ¹⁾	Termo-konopi [®]	0,183	9,7
d1	40	Dřevitá deska		
D1	240 ¹⁾	Termo-konopi [®]	0,169	10,2
d1	40	Dřevitá deska		

¹⁾ dvojitá vrstva

Protipožární ochrana

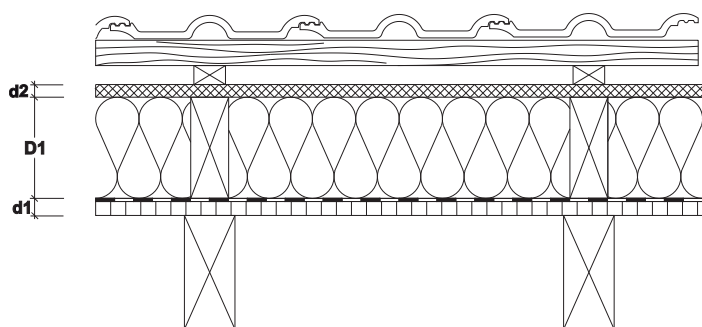
Třída odolnosti proti ohni

F 30 B

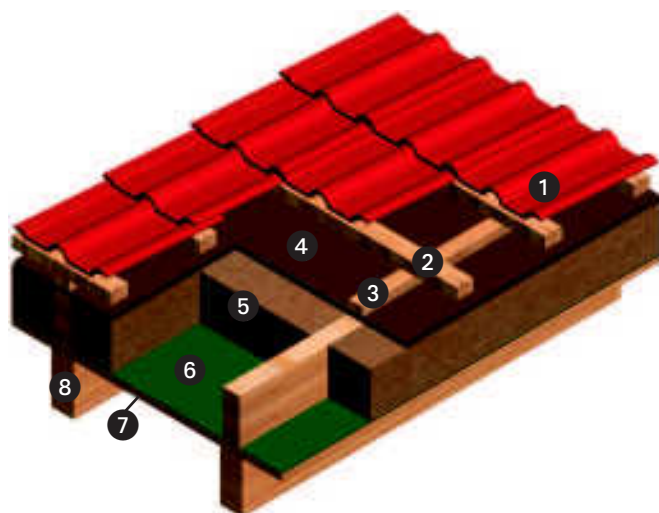
Osvědčení

DIN 4102-4
Tab. 71

Nadkroková izolace s přídatnými krokvemi na bednění, podšřešní deska



- 1 střešní krytina
- 2 latě
- 3 kontralatě
- 4 dřevoláknitá podšřešní deska
- 5 Termo-konopí®, zw. Hilfssparren
- 6 parazábrana $S_d \leq 5,0$ m
- 7 dřevité desky nebo prkenné bednění
- 8 krokev



Tepelná izolace a ochrana proti teplu

Vrstva	Tloušťka [mm]	Materiál	Součinitel prostupu tepla [W/m ² K]	Fázový posun [h]
D1	120	Termo-konopí®		
d1	40	Dřevitá deska	0,274	8,3
d2	22	Dřevoláknitá deska		
D1	140	Termo-konopí®		
d1	40	Dřevitá deska	0,244	8,7
d2	22	Dřevoláknitá deska		
D1	160	Termo-konopí®		
d1	40	Dřevitá deska	0,220	9,2
d2	22	Dřevoláknitá deska		
D1	180	Termo-konopí®		
d1	40	Dřevitá deska	0,200	9,7
d2	22	Dřevoláknitá deska		
D1	200 ¹⁾	Termo-konopí®		
d1	40	Dřevitá deska	0,183	10,2
d2	22	Dřevoláknitá deska		
D1	220 ¹⁾	Termo-konopí®		
d1	40	Dřevitá deska	0,169	10,8
d2	22	Dřevoláknitá deska		
D1	240 ¹⁾	Termo-konopí®		
d1	40	Dřevitá deska	0,157	11,3
d2	22	Dřevoláknitá deska		

¹⁾ dvojitá vrstva

Protipožární ochrana

Třída odolnosti proti ohni

F 30 B

Osvědčení

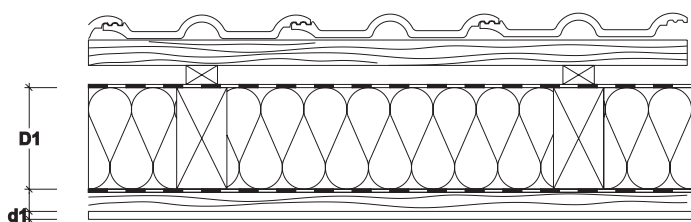
DIN 4102-4
Tab. 71



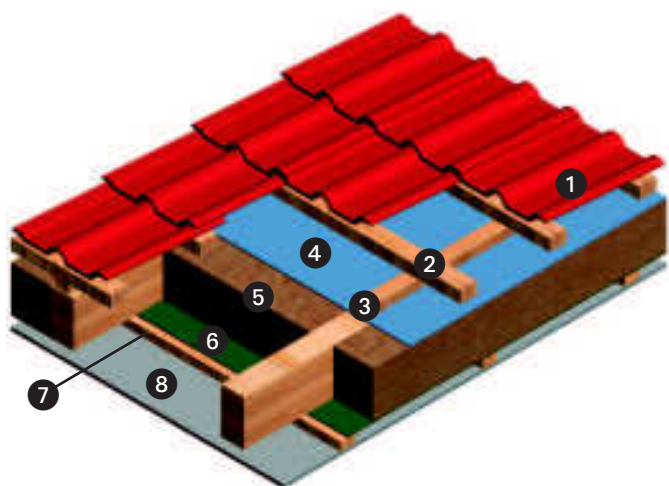
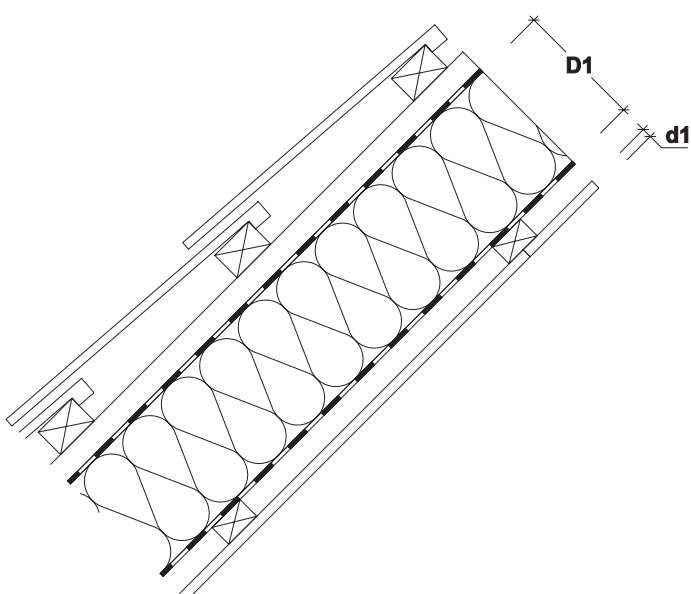
www.izolace-konopi.cz

IZOLACE KONOPÍ CZs.r.o · Výhradní zastoupení pro ČR a SR · Husovo nám. 591, 390 02 Tábor · Tel./fax +420 381 523 599 · E-mail info@izolace-konopi.cz

Mezikrokevní izolace s neizolovanou instalační mezerou, hydroizolace



- 1 střešní krytina
- 2 latě
- 3 kontralatě
- 4 difúzně otevřená hydroizolace $S_d \leq 0,5$ m
- 5 Termo-konopí[®], mezi krokvi
- 6 parazábrana $S_d \leq 5,0$ m
- 7 instalační mezera, lat'ování 48/24, neizolovaná
- 8 sádkartonová ohnivzdorná deska (SK-deska)



Tepelná izolace a ochrana proti teplu

Vrstva	Tloušťka [mm]	Materiál	Součinitel prostupu tepla [W/m ² K]	Fázový posun [h]
D1 d1	120 15 ²⁾	Termo-konopí [®] SK-deska	0,343	5,9
D1 d1	140 15 ²⁾	Termo-konopí [®] SK-deska	0,301	6,4
D1 d1	160 15 ²⁾	Termo-konopí [®] SK-deska.	0,268	6,9
D1 d1	180 15 ²⁾	Termo-konopí [®] SK-deska	0,241	7,4
D1 d1	200 ¹⁾ 15 ²⁾	Termo-konopí [®] SK-deska	0,220	8,0
D1 d1	220 ¹⁾ 15 ²⁾	Termo-konopí [®] SK-deska	0,202	8,5
D1 d1	240 ¹⁾ 15 ²⁾	Termo-konopí [®] SK-deska	0,186	9,0

1) dvojitá vrstva

2) nahraditelná pevnou stavební deskou Knauf, 25 mm

Protipožární ochrana

Třída odolnosti proti ohni

F 30 B

Osvědčení

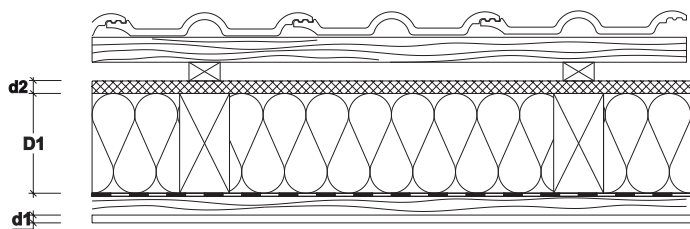
Knauf
P-3080/8361

www.izolace-konopi.cz

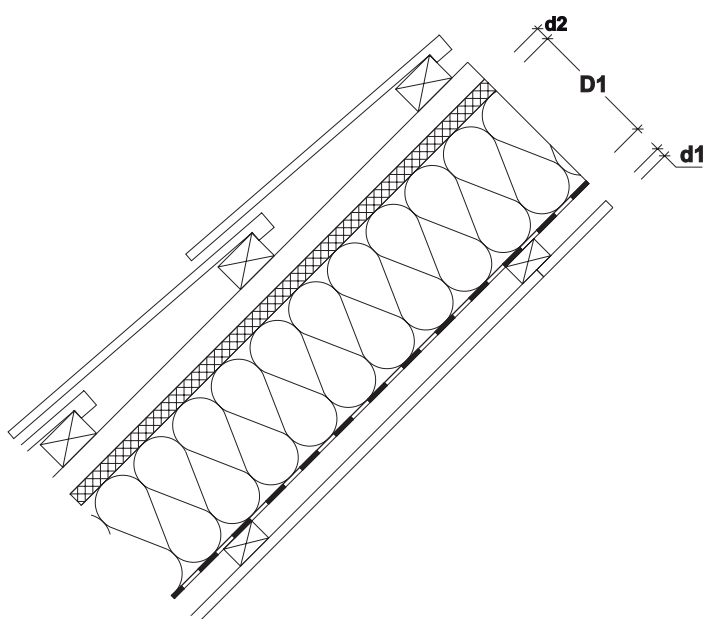
IZOLACE KONOPÍ CZs.r.o. · Výhradní zastoupení pro ČR a SR · Husovo nám. 591, 390 02 Tábor · Tel./fax +420 381 523 599 · E-mail info@izolace-konopi.cz



Mezikrokevní izolace s neizolovanou instalační mezerou, podšřešní deska



- 1 sřešní krytina
- 2 latě
- 3 kontralatě
- 4 dřevoláknitá podšřešní deska
- 5 Termo-konopí[®], mezi krokvi
- 6 parázábrana $S_d \leq 5,0$ m
- 7 Instalační mezerá, neizolovaná
- 8 sádrokartonová ohnivzdorná deska (SK-deska)

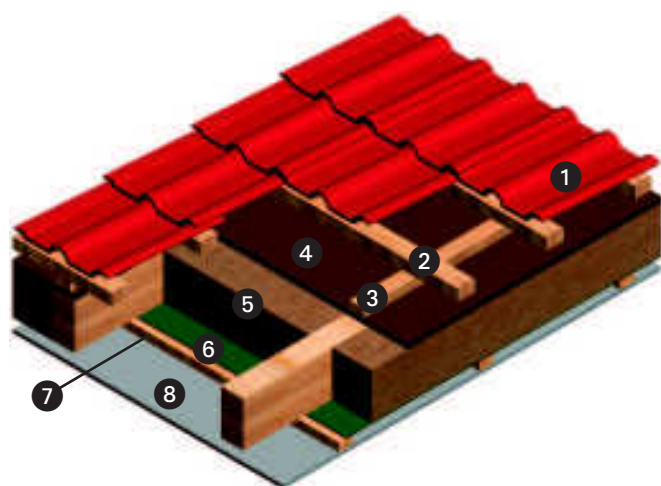


Tepelná izolace a ochrana proti teplu

Vrstva	Tloušťka [mm]	Materiál	Součinitel prostupu tepla [W/m ² K]	Fázový posun [h]
D1	120	Termo-konopí [®]	0,292	7,1
d1	15 ²⁾	SK-deska		
d2	22	Dřevoláknitá deska		
D1	140	Termo-konopí [®]	0,259	7,6
d1	15 ²⁾	SK-deska		
d2	22	Dřevoláknitá deska		
D1	160	Termo-konopí [®]	0,233	8,1
d1	15 ²⁾	SK-deska		
d2	22	Dřevoláknitá deska		
D1	180	Termo-konopí [®]	0,212	8,6
d1	15 ²⁾	SK-deska		
d2	22	Dřevoláknitá deska		
D1	200 ¹⁾	Termo-konopí [®]	0,194	9,2
d1	15 ²⁾	SK-deska		
d2	22	Dřevoláknitá deska		
D1	220 ¹⁾	Termo-konopí [®]	0,179	9,7
d1	15 ²⁾	SK-deska		
d2	22	Dřevoláknitá deska		
D1	240 ¹⁾	Termo-konopí [®]	0,166	10,3
d1	15 ²⁾	SK-deska		
d2	22	Dřevoláknitá deska		

¹⁾ dvojitá vrstva

²⁾ nahraditelná pevnou stavební deskou Knauf, 25 mm



Protipožární ochrana

Třída odolnosti proti ohni

F 30 B

Osvědčení

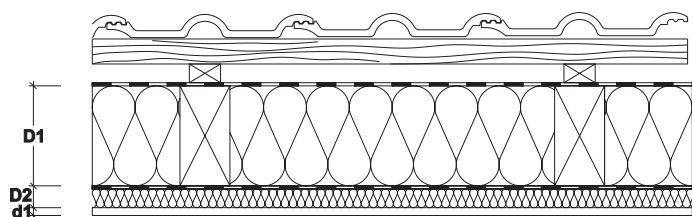
Knauf
P-3080/8361



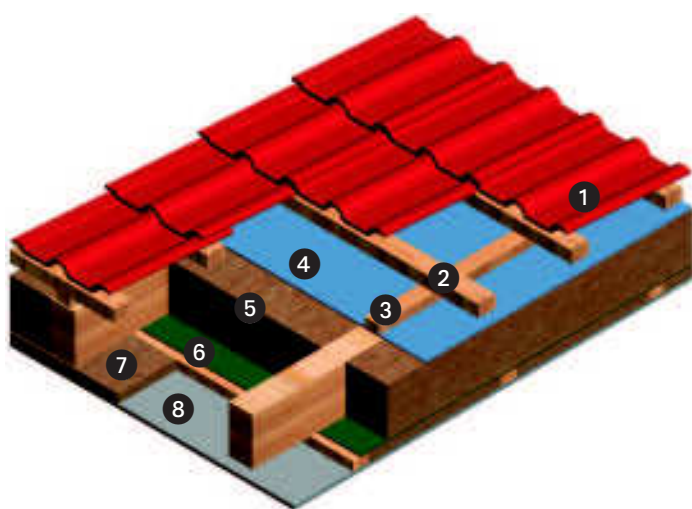
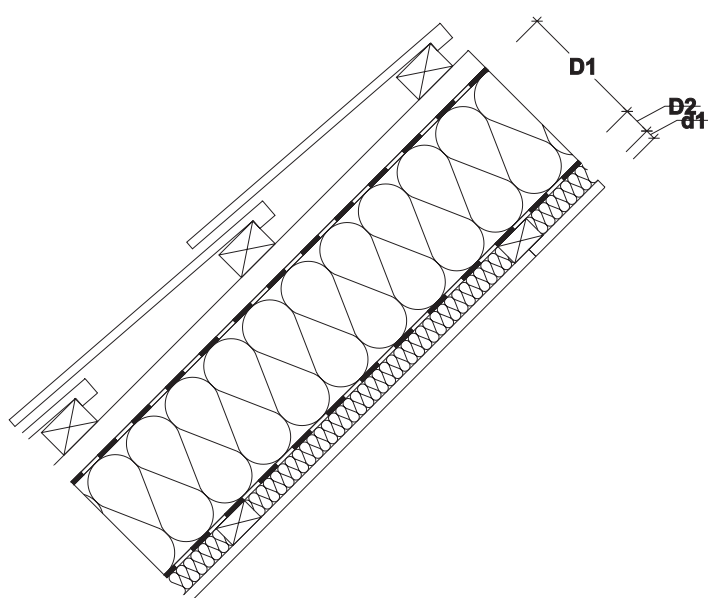
www.izolace-konopi.cz

IZOLACE KONOPÍ CZs.r.o · Výhradní zastoupení pro ČR a SR · Husovo nám. 591, 390 02 Tábor · Tel./fax +420 381 523 599 · E-mail info@izolace-konopi.cz

Mezikrokevní izolace s izolovanou instalační mezerou, hydroizolace



- 1 střešní krytina
- 2 latě
- 3 kontralatě
- 4 difúzně otevřená hydroizolace $S_d \leq 0,5$ m
- 5 Termo-konopí[®], mezi krokevní
- 6 parazábrana $S_d \leq 5,0$ m
- 7 Termo-konopí[®] v instalační mezeře, laťování 50/30
- 8 sádrokartonová ohnivzdorná deska (SK-deska)



Teplotná izolace a ochrana proti teplu

Vrstva	Tloušťka [mm]	Materiál	Součinitel prostupu tepla [W/m ² K]	Fázový posun [h]
D1	120	Termo-konopí [®]		
D2	30	Termo-konopí [®]	0,288	6,5
d1	15 ²⁾	SK-deska		
D1	140	Termo-konopí [®]		
D2	30	Termo-konopí [®]	0,256	7,0
d1	15 ²⁾	SK-deska		
D1	160	Termo-konopí [®]		
D2	30	Termo-konopí [®]	0,233	7,6
d1	15 ²⁾	SK-deska		
D1	180	Termo-konopí [®]		
D2	30	Termo-konopí [®]	0,212	8,1
d1	15 ²⁾	SK-deska		
D1	200 ¹⁾	Termo-konopí [®]		
D2	30	Termo-konopí [®]	0,195	8,6
d1	15 ²⁾	SK-deska		
D1	220 ¹⁾	Termo-konopí [®]		
D2	30	Termo-konopí [®]	0,181	9,2
d1	15 ²⁾	SK-deska		
D1	240 ¹⁾	Termo-konopí [®]		
D2	30	Termo-konopí [®]	0,168	9,7
d1	15 ²⁾	SK-deska		

1) dvojitá vrstva

2) nahraditelná pevnou stavební deskou Knauf, 25 mm

Protipožární ochrana

Třída odolnosti proti ohni

F 30 B

Osvědčení

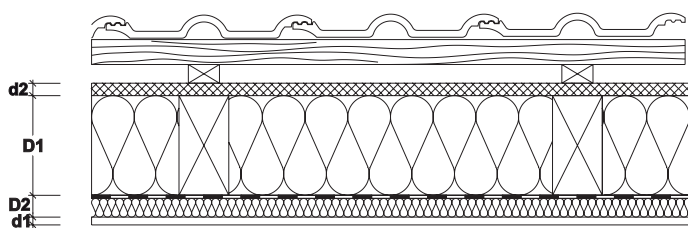
Knauf
P-3080/8361

www.izolace-konopi.cz

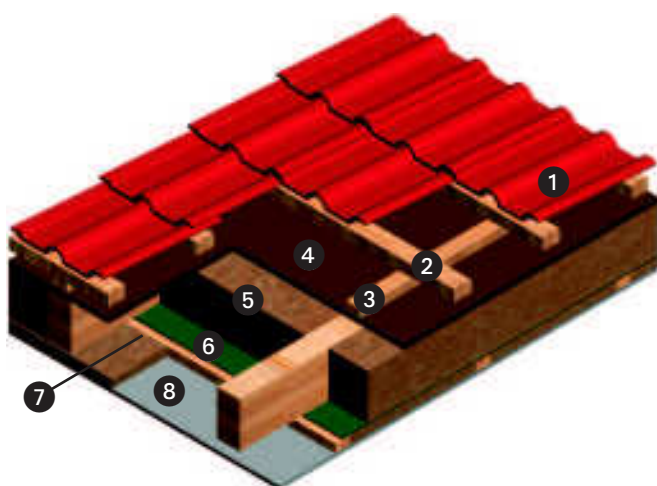
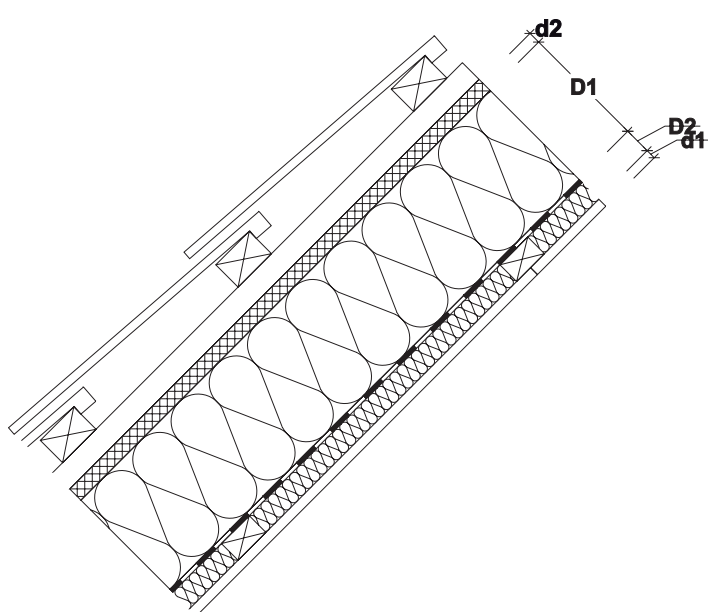
IZOLACE KONOPÍ CZs.r.o. · Výhradní zastoupení pro ČR a SR · Husovo nám. 591, 390 02 Tábor · Tel./fax +420 381 523 599 · E-mail info@izolace-konopi.cz



Mezikrokevní izolace s izolovanou instalační mezerou, podšřešní deska



- 1 střešní krytina
- 2 latě
- 3 kontralatě
- 4 dřevoláknitá podšřešní deska
- 5 Termo-konopí[®], mezi krovemi
- 6 parazábrana $S_d \leq 5,0$ m
- 7 Termo-konopí[®] v instalační mezeře
- 8 sádkartonová ohnivzdorná deska (SK-deska)



Tepelná izolace a ochrana proti teple

Vrstva	Tloušťka [mm]	Materiál	Součinitel prostupu tepla [W/m ² K]	Fázový posun [h]
D1	120	Termo-konopí [®]	0,248	7,7
D2	30	Termo-konopí [®]		
d1	15 ²⁾	SK-deska		
d2	22	Dřevoláknitá deska		
D1	140	Termo-konopí [®]	0,224	8,2
D2	30	Termo-konopí [®]		
d1	15 ²⁾	SK-deska		
d2	22	Dřevoláknitá deska		
D1	160	Termo-konopí [®]	0,204	8,7
D2	30	Termo-konopí [®]		
d1	15 ²⁾	SK-deska		
d2	22	Dřevoláknitá deska		
D1	180	Termo-konopí [®]	0,187	9,3
D2	30	Termo-konopí [®]		
d1	15 ²⁾	SK-deska		
d2	22	Dřevoláknitá deska		
D1	200 ¹⁾	Termo-konopí [®]	0,173	9,8
D2	30	Termo-konopí [®]		
d1	15 ²⁾	SK-deska		
d2	22	Dřevoláknitá deska		
D1	220 ¹⁾	Termo-konopí [®]	0,161	10,4
D2	30	Termo-konopí [®]		
d1	15 ²⁾	SK-deska		
d2	22	Dřevoláknitá deska		
D1	240 ¹⁾	Termo-konopí [®]	0,151	10,9
D2	30	Termo-konopí [®]		
d1	15 ²⁾	SK-deska		
d2	22	Dřevoláknitá deska		

1) dvojitá vrstva

2) nahraditelná pevnou stavební deskou Knauf, 25 mm

Protipožární ochrana

Třída odolnosti proti ohni

F 30 B

Osvědčení

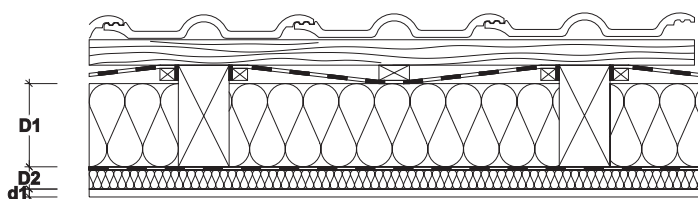
Knauf
P-3080/8361



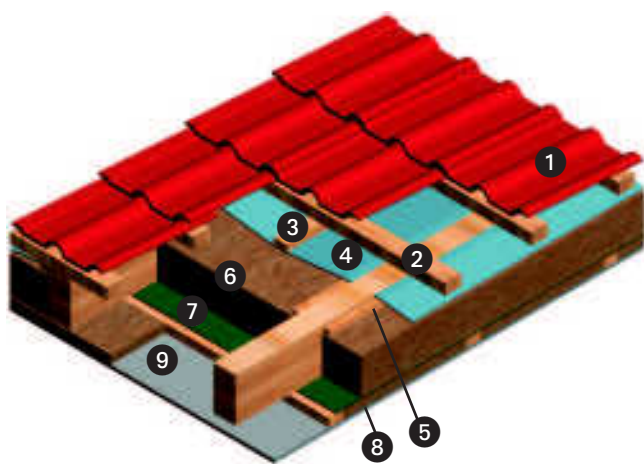
www.izolace-konopi.cz

IZOLACE KONOPÍ CZs.r.o. · Výhradní zastoupení pro ČR a SR · Husovo nám. 591, 390 02 Tábor · Tel./fax +420 381 523 599 · E-mail info@izolace-konopi.cz

Mezikrokevní izolace s izolovanou instalační mezerou, s dodatečnou vestavbou hydroizolace



- 1 střešní krytina
- 2 latě
- 3 paralaktická lat', přišroubovaná k nosné lati
- 4 difúzně otevřená hydroizolace $S_d \leq 0,5$ m
- 5 přítlačná lat'
- 6 Termo-konopí®, mezi krokvi
- 7 parazábrana $S_d \leq 5,0$ m
- 8 Termo-konopí® v instalační mezeře
- 9 sádkartonová ohnivzdorná deska (SK-deska)



Tepelná izolace a ochrana proti teple

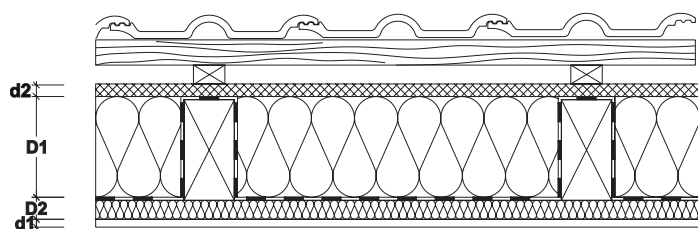
Vrstva	Tloušťka [mm]	Materiál	Součinitel prostupu tepla [W/m ² K]	Fázový posun [h]
D1	120	Termo-konopí®	0,288	6,5
D2	30	Termo-konopí®		
d1	15 ²⁾	SK-deska		
D1	140	Termo-konopí®	0,256	7,0
D2	30	Termo-konopí®		
d1	15 ²⁾	SK-deska		
D1	160	Termo-konopí®	0,233	7,6
D2	30	Termo-konopí®		
d1	15 ²⁾	SK-deska		
D1	180	Termo-konopí®	0,212	8,1
D2	30	Termo-konopí®		
d1	15 ²⁾	SK-deska		

²⁾ nahraditelná pevnou stavební deskou Knauf, 25 mm

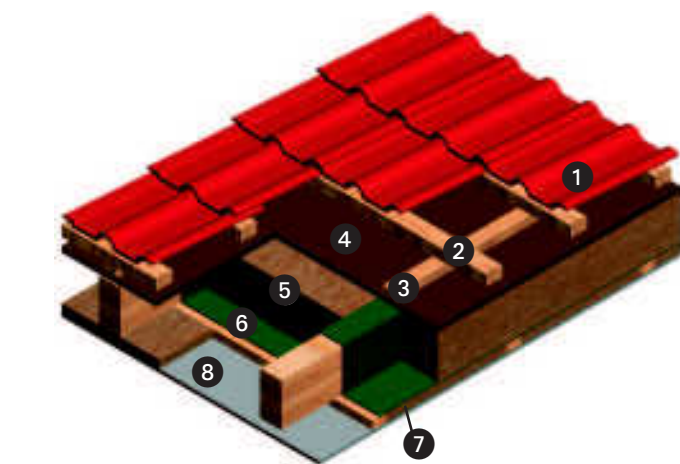
Protipožární ochrana

Třída odolnosti proti ohni	F 30 B
Osvědčení	Knauf P-3080/8361

Mezikrokevní izolace s izolovanou instalační mezerou, parozábrana DasaTop, podšřešní



- 1 střešní krytina
- 2 latě
- 3 kontralatě
- 4 dřevoláknitá podšřešní deska
- 5 Termo-konopí[®], mezi krovky
- 6 parozábrana DasaTop $S_d \leq 5,0$ m
- 7 Termo-konopí[®] v instalační mezeře
- 8 sádkartonová ohnivzdorná deska (SK-deska)



Tip: Před montáží parozábrady na lafování vložte jednu vrstvu Termo-konopí[®]. Parozábrada tak bude chráněna před hřebíky apod. Odstraňte všechny viditelné hroty hřebíků!

Tepelná izolace a ochrana proti teple

Vrstva	Tloušťka [mm]	Materiál	Součinitel prostupu tepla [W/m ² K]	Fázový posun [h]
D1	120	Termo-konopí [®]	0,248	7,7
D2	30	Termo-konopí [®]		
d1	15 ²⁾	SK-deska		
d2	22	Dřevoláknitá deska		
D1	140	Termo-konopí [®]	0,224	8,2
D2	30	Termo-konopí [®]		
d1	15 ²⁾	SK-deska		
d2	22	Dřevoláknitá deska		
D1	160	Termo-konopí [®]	0,204	8,7
D2	30	Termo-konopí [®]		
d1	15 ²⁾	SK-deska		
d2	22	Dřevoláknitá deska		
D1	180	Termo-konopí [®]	0,187	9,3
D2	30	Termo-konopí [®]		
d1	15 ²⁾	SK-deska		
d2	22	Dřevoláknitá deska		
D1	200 ¹⁾	Termo-konopí [®]	0,173	9,8
D2	30	Termo-konopí [®]		
d1	15 ²⁾	SK-deska		
d2	22	Dřevoláknitá deska		
D1	220 ¹⁾	Termo-konopí [®]	0,161	10,4
D2	30	Termo-konopí [®]		
d1	15 ²⁾	SK-deska		
d2	22	Dřevoláknitá deska		
D1	240 ¹⁾	Termo-konopí [®]	0,151	10,9
D2	30	Termo-konopí [®]		
d1	15 ²⁾	SK-deska		
d2	22	Dřevoláknitá deska		

¹⁾ dvojitá vrstva

²⁾ nahraditelná pevnou stavební deskou Knauf, 25 mm

Protipožární ochrana

Třída odolnosti proti ohni

F 30 B

Osvědčení

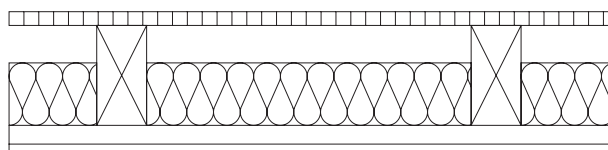
Knauf
P-3080/8361



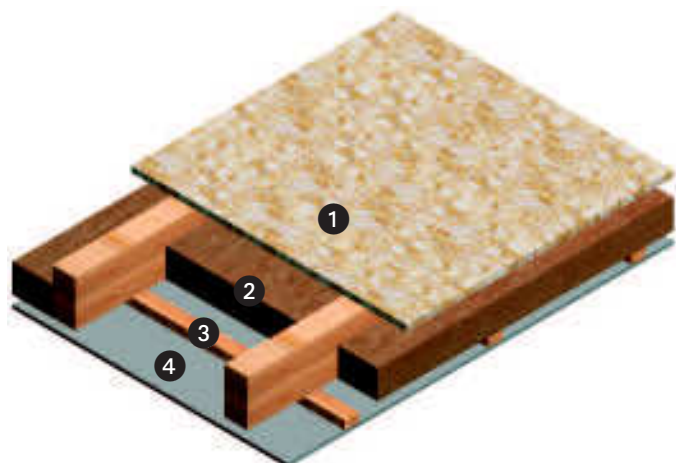
www.izolace-konopi.cz

IZOLACE KONOPÍ CZs.r.o. · Výhradní zastoupení pro ČR a SR · Husovo nám. 591, 390 02 Tábor · Tel./fax +420 381 523 599 · E-mail info@izolace-konopi.cz

Stropy izolace mezi stropními trámy, pohled na latích, F30 B



- 1 dřevitá deska
- 2 Termo-konopí® mezi stropními trámy, ≥ 100 mm
- 3 nosné latě podhledu 48/24 mm
- 4 sádrovláknitá deska, 10 mm

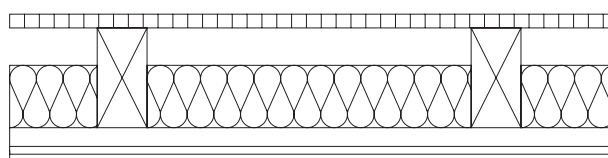


Protipožární ochrana

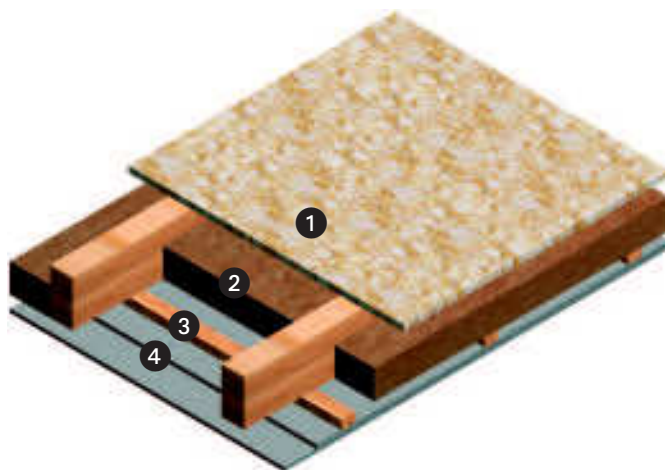
Třída odolnosti proti ohni	F 30 B
Osvědčení	Xella P-3354/2449

Poznámka: Při použití této konstrukce jako stropu mezi vytápěným prostorem a nevytápěným prostorem (půda), je doporučena úplná izolace. Mezi podhled a izolaci je v tomto případě potřeba namontovat parobrzdu.

Stropy izolace mezi stropními trámy, pohled na latích, F60 B



- 1 dřevitá deska
- 2 Termo-konopí® mezi stropními trámy, ≥ 100 mm
- 3 nosné latě podhledu 48/24 mm
- 4 sádrovláknitá deska, 2 x 10,0 mm



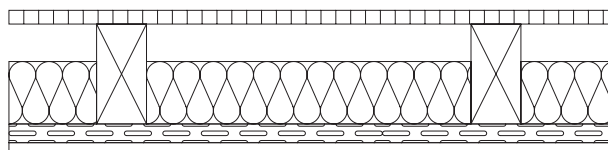
Protipožární ochrana

Třída odolnosti proti ohni	F 60 B
Osvědčení	Xella P-3354/2459

Poznámka: Při použití této konstrukce jako stropu mezi vytápěným prostorem a nevytápěným prostorem (půda), je doporučena úplná izolace. Mezi podhled a izolaci je v tomto případě potřeba namontovat parobrzdu.



Stropy izolace mezi stropními trámy, podhled na závěrech, F30 B



- 1 dřevitá deska
- 2 Termo-konopí® mezi stropními trámy, ≥ 100 mm
- 3 závěsy podhledu
- 4 sádrovláknitá deska, 10,0 mm

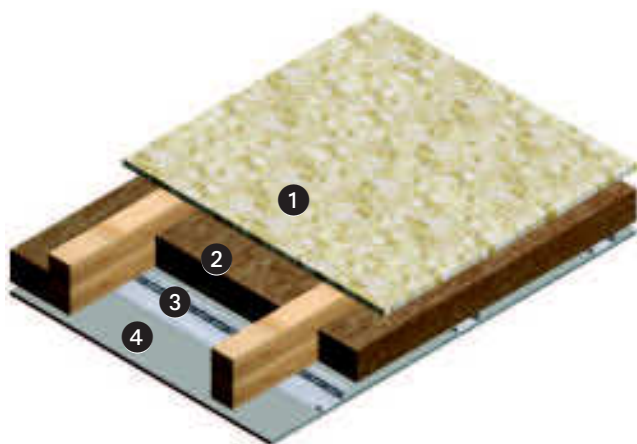
Protipožární ochrana

Třída odolnosti proti ohni

F 30 B

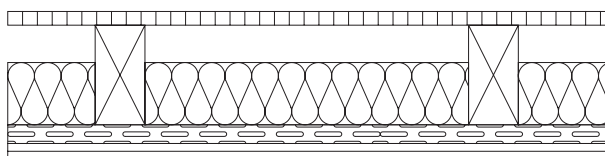
Osvědčení

Xella
P-3354/2449



Poznámka: Při použití této konstrukce jako stropu mezi vytápěným prostorem a nevytápěným prostorem (půda), je doporučena úplná izolace. Mezi podhled a izolaci je v tomto případě potřeba namontovat parobrzdu.

Stropy izolace mezi stropními trámy, podhled na závěrech, F60 B



- 1 dřevitá deska
- 2 Termo-konopí® mezi stropními trámy, ≥ 100 mm
- 3 závěsy podhledu
- 4 sádrovláknitá, 2 x 10,0 mm

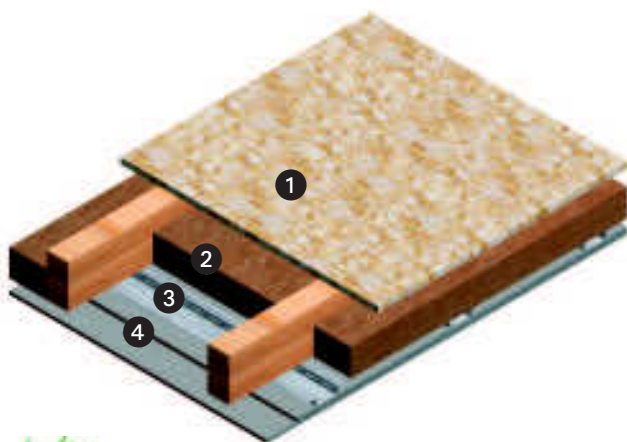
Protipožární ochrana

Třída odolnosti proti ohni

F 60 B

Osvědčení

Xella
P-3354/2459



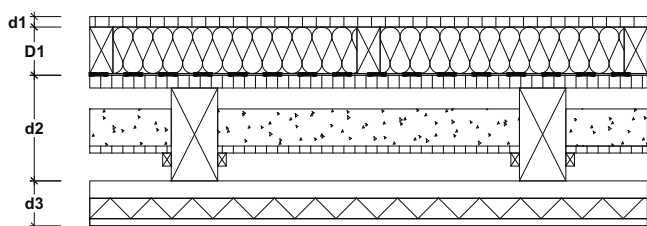
Poznámka: Při použití této konstrukce jako stropu mezi vytápěným prostorem a nevytápěným prostorem (půda), je doporučena úplná izolace. Mezi podhled a izolaci je v tomto případě potřeba namontovat parobrzdu.



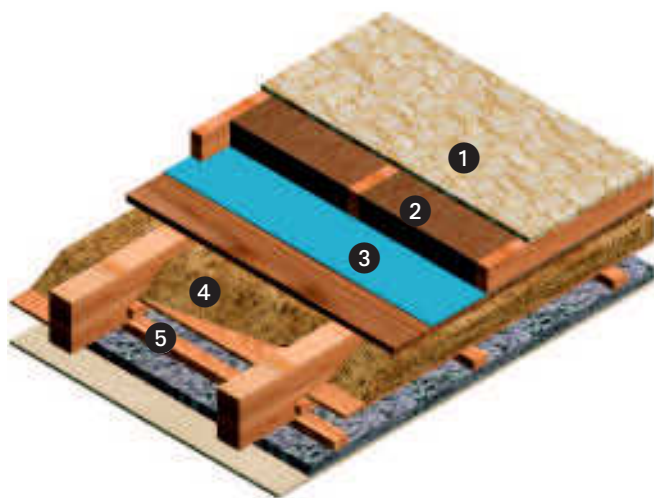
www.izolace-konopi.cz

IZOLACE KONOPÍ CZ.s.r.o · Výhradní zastoupení pro ČR a SR · Husovo nám. 591, 390 02 Tábor · Tel./fax +420 381 523 599 · E-mail info@izolace-konopi.cz

Stropy stará zástavba, dodatečná izolace stropu nad posledním podlažím, pochozí



- 1 dřevitá deska
- 2 Termo-konopí® mezi jednoduchým a křížovým laťováním
- 3 parobrzdá
- 4 nosná konstrukce stropu, např. se sypkou jílovou izolací na záklopu
- 5 vhodná podstřešní, např. odlehčená stavební deska z dřevěné vlny



Poznámka: Tato stropní konstrukce je ukázkou časté konstrukce ve staré zástavbě. Pokud je Vaše konstrukce odlišná, můžeme Vám bezplatně navrhnout skladbu a vypočítat součinitel prostupu tepla.

1) izolaci dvojitě vložit mezi křížové laťování

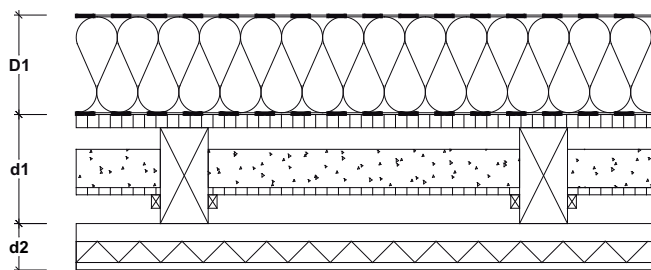
2) Nosná konstrukce: 180 mm stropní trám, sypká jílová izolace na záklopu

Tepelná izolace

Vrstva	Tloušťka [mm]	Materiál	Součinitel prostupu tepla [W/m ² K]
d3 = laťování, HWL-deska 25 mm, omítka			
d1	18	dřevitá deska	0,240
D1	120	Termo-konopí®	
d2	180	Nosná konstrukce stropu ²⁾	
d3	30+25+15	Laťování, HWL, omítka	
d1	18	dřevitá deska	0,217
D1	140	Termo-konopí®	
d2	180	Nosná konstrukce stropu ²⁾	
d3	30+25+15	Laťování, HWL, omítka	
d1	18	dřevitá deska	0,198
D1	160	Termo-konopí®	
d2,	180	Nosná konstrukce stropu ²⁾	
d3	30+25+15	Laťování, HWL, omítka	
d1	18	dřevitá deska	0,168
D1	200 ¹⁾	Termo-konopí®	
d2	180	Nosná konstrukce stropu ²⁾	
d3	30+25+15	Laťování, HWL, omítka	
d1	18	dřevitá deska	0,147
D1	240 ¹⁾	Termo-konopí®	
d2	180	Nosná konstrukce stropu ²⁾	
d3	30+25+15	Laťování, HWL, omítka	
d3 = bednění na krokách, omítka na rákosu			
d1	18	dřevitá deska	0,256
D1	120	Termo-konopí®	
d2	180	Nosná konstrukce stropu ²⁾	
d3	12+10	Bednění krokách, omítka	
d1	18	dřevitá deska	0,230
D1	140	Termo-konopí®	
d2	180	Nosná konstrukce stropu ²⁾	
d3	12+10	Bednění krokách, omítka	
d1	18	dřevitá deska	0,209
D1	160	Termo-konopí®	
d2,	180	Nosná konstrukce stropu ²⁾	
d3	12+10	Bednění krokách, omítka	
d1	18	dřevitá deska	0,176
D1	200 ¹⁾	Termo-konopí®	
d2	180	Nosná konstrukce stropu ²⁾	
d3	12+10	Bednění krokách, omítka	
d1	18	dřevitá deska	0,153
D1	240 ¹⁾	Termo-konopí®	
d2	180	Nosná konstrukce stropu ²⁾	
d3	12+10	Bednění krokách, omítka	

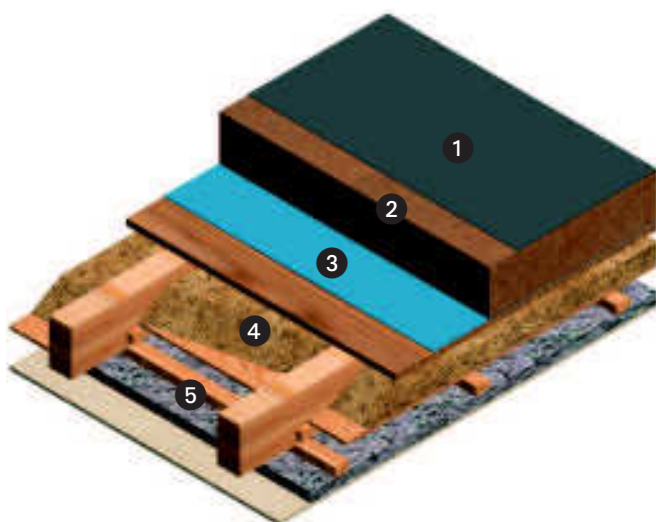


Stropy stará zástavba, dodatečná izolace stropu nad posledním podlaží, nepochozí



- 1 dřevitá deska
- 2 Termo-konopí[®], mezi jednoduchým a křížovým lat'ováním
- 3 parobrzda
- 4 nosná konstrukce stropu, např. se sypkou jílovou izolací na záklopu
- 5 vhodná podstřešní, např. odlehčená stavební deska z dřevěné vlny

Tepelná izolace



Poznámka: Tato stropní konstrukce je ukázkou časté konstrukce ve staré zástavbě. Pokud je Vaše konstrukce odlišná, můžeme Vám bezplatně navrhnout skladbu a vypočítat součinitel prostupu tepla.

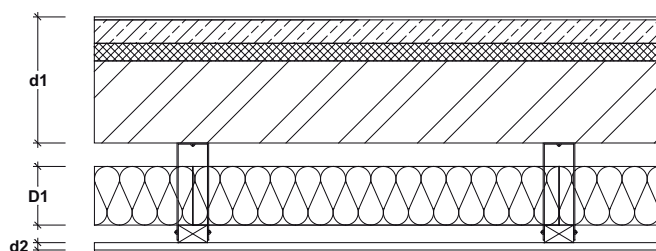
Vrstva	Tloušťka [mm]	Materiál	Součinitel prostupu tepla [W/m ² K]
d3 = lat'ování, HWL-deska 25 mm, omítka			
D1	120	Termo-konopí [®]	
d2	180	Nosná konstrukce stropu ²⁾	0,230
d3	30+25+15	Lat'ování, HWL, omítka	
D1	140	Termo-konopí [®]	
d2	180	Nosná konstrukce stropu ²⁾	0,206
d3	30+25+15	Lat'ování, HWL, omítka	
D1	160	Termo-konopí [®]	
d2,	180	Nosná konstrukce stropu ²⁾	0,187
d3	30+25+15	Lat'ování, HWL, omítka	
D1	200 ¹⁾	Termo-konopí [®]	
d2	180	Nosná konstrukce stropu ²⁾	0,157
d3	30+25+15	Lat'ování, HWL, omítka	
D1	240 ¹⁾	Termo-konopí [®]	
d2	180	Nosná konstrukce stropu ²⁾	0,136
d3	30+25+15	Lat'ování, HWL, omítka	
d3 = bednění na krokvích, omítka na rákosu			
D1	120	Termo-konopí [®]	
d2	180	Nosná konstrukce stropu ²⁾	0,245
d3	12+10	Bednění krokvích, omítka	
D1	140	Termo-konopí [®]	
d2	180	Nosná konstrukce stropu ²⁾	0,218
d3	12+10	Bednění krokvích, omítka	
D1	160	Termo-konopí [®]	
d2,	180	Nosná konstrukce stropu ²⁾	0,197
d3	12+10	Bednění krokvích, omítka	
D1	200 ¹⁾	Termo-konopí [®]	
d2	180	Nosná konstrukce stropu ²⁾	0,164
d3	12+10	Bednění krokvích, omítka	
D1	240 ¹⁾	Termo-konopí [®]	
d2	180	Nosná konstrukce stropu ²⁾	0,141
d3	12+10	Bednění krokvích, omítka	

¹⁾ izolaci dvojité vložit mezi křížové lat'ování

²⁾ Nosná konstrukce: 180 mm stropní trám, sypká jílová izolace na záklopu



Stropy strop suterénu, dodatečná izolace, zavěšený podhled



- 1 dlažba
- 2 izolace dlažba
- 3 železobetonová deska
- 4 Termo-konopí® sádrokartonová deska
- 5 sádrokartonová deska

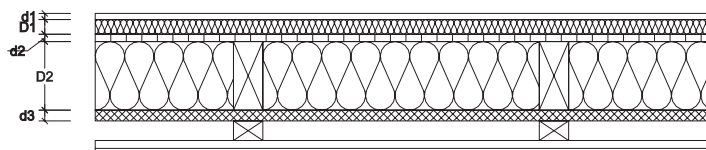
Tepelná izolace

Vrstva	Tloušťka [mm]	Materiál	Součinitel prostupu tepla [W/m ² K]
d1 = Beton 140 mm, 30 mm Styropor, 40 mm dlažba			
D1	60	Termo-konopí® na lat'ování	0,329
d2	12,5	Sádrokartonová deska	
D1	80	Termo-konopí® na lat'ování	0,282
d2	12,5	Sádrokartonová deska	
D1	100	Termo-konopí® na lat'ování	0,247
d2	12,5	Sádrokartonová deska	
D1	120	Termo-konopí® na lat'ování	0,220
d2	12,5	Sádrokartonová deska	
D1	140	Termo-konopí® na lat'ování	0,198
d2	12,5	Sádrokartonová deska	
D1	160	Termo-konopí® na lat'ování	0,180
d2	12,5	Sádrokartonová deska	

Poznámka: Tato stropní konstrukce je ukázkou časté konstrukce ve staré zástavbě. Pokud je Vaše konstrukce odlišná, můžeme Vám bezplatně navrhnout skladbu a vypočítat součinitel prostupu tepla.



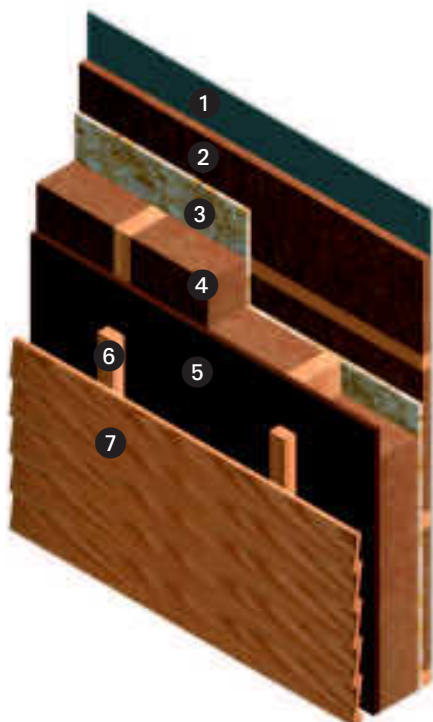
Vnější stěny izolovaná instalační mezera před OSB-deskou, dřevěná fasáda



vnitřní strana

- 1 sádkartonová ohnivzdorná deska (SK-deska)
- 2 instalační mezera s Termo-konopí®
- 3 OSB-deska
- 4 Termo-konopí® mezi sloupky
- 5 Dřevovláknitá deska
- 6 nosné latě
- 7 dřevěná fasáda

vnější strana



Tepelná izolace a ochrana proti teplotě

Vrstva	Tloušťka [mm]	Materiál	Součinitel prostupu tepla [W/m ² K]	Fázový posun [h]
D1	30	Termo-konopí®		
D2	140	Termo-konopí®		
d1	12,5	SK-deska	0,222	9,8
d2	18	OSB-deska ²⁾		
d3	22	Dřevovláknitá deska ¹⁾		
D1	30	Termo-konopí®		
D2	160	Termo-konopí®		
d1	12,5	SK-deska	0,203	10,3
d2	18	OSB-deska ²⁾		
d3	22	Dřevovláknitá deska ¹⁾		
D1	30	Termo-konopí®		
D2	180	Termo-konopí®		
d1	12,5	SK-deska	0,187	10,8
d2	18	OSB-deska ²⁾		
d3	22	Dřevovláknitá deska ¹⁾		

¹⁾ při nahrazení dřevovláknité desky impregnovanou SDK-deskou o tloušťce 12,5 mm, dosáhne konstrukce požární odolnosti F 30 B při rozměru nosného hranolu ≥ 60/140

²⁾ OSB-deska slouží jako parobrzdza, spáry musí být přelepeny.

Protipožární ochrana

Třída odolnosti proti ohni

F 30 B

Osvědčení

Knauf
P-3658/8033

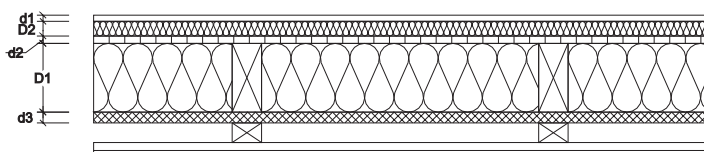


www.izolace-konopi.cz

IZOLACE KONOPÍ CZs.r.o · Výhradní zastoupení pro ČR a SR · Husovo nám. 591, 390 02 Tábor · Tel./fax +420 381 523 599 · E-mail info@izolace-konopi.cz

Vnější stěny

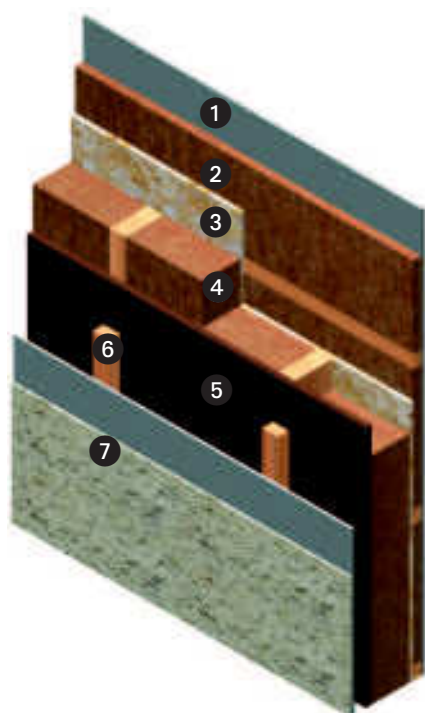
izolovaná instalační mezera před OSB-deskou, omítková fasáda na deskovém nosiči omítky



vnitřní strana

- 1 sádkartonová ohnivzdorná deska (SK-deska)
- 2 instalační mezera s Termo-konopí®
- 3 OSB-deska
- 4 Termo-konopí® mezi sloupky
- 5 Dřevoláknitá deska
- 6 nosné latě
- 7 omítková fasáda

vnější strana



Tepelná izolace a ochrana proti teplu

Vrstva	Tloušťka [mm]	Materiál	Součinitel prostupu tepla [W/m ² K]	Fázový posun [h]
D1	140	Termo-konopí®		
D2	30	Termo-konopí®		
d1	12,5	SK-deska	0,222	9,8
d2	18	OSB-deska ²⁾		
d3	22	Dřevoláknitá deska ¹⁾		
D1	160	Termo-konopí®		
D2	30	Termo-konopí®		
d1	12,5	SK-deska	0,203	10,3
d2	18	OSB-deska ²⁾		
d3	22	Dřevoláknitá deska ¹⁾		
D1	180	Termo-konopí®		
D2	30	Termo-konopí®		
d1	12,5	SK-deska	0,187	10,8
d2	18	OSB-deska ²⁾		
d3	22	Dřevoláknitá deska ¹⁾		

¹⁾ při nahrazení dřevoláknité desky impregnovanou SDK-deskou o tloušťce 12,5 mm, dosáhne konstrukce požární odolnosti F 30 B při rozměru nosného hranolu $\geq 60/140$

²⁾ OSB-deska slouží jako parobrzda, spáry musí být přelepeny.

Protipožární ochrana

Třída odolnosti proti ohni

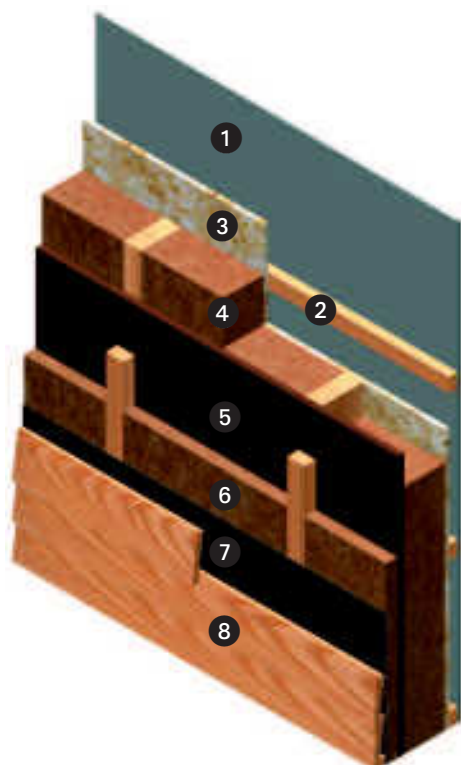
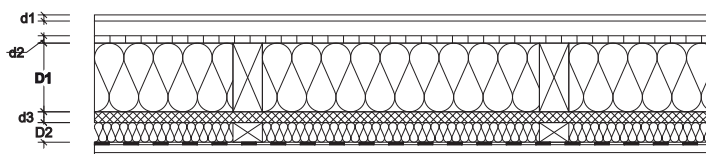
F 30 B

Osvědčení

Knauf
P-3658/8033

Vnější stěny

neizolovaná instalační mezera před OSB-deskou, izolace fasády za dřevěnou fasádou



vnitřní strana

- 1 sádkartonová ohnivzdorná deska (SK-deska)
- 2 instalační mezera
- 3 OSB-deska
- 4 Termo-konopí® mezi sloupky
- 5 Dřevovláknitá deska
- 6 Termo-konopí® mezi nosnými latěmi
- 7 difúzně otevřená hydroizolace $S_d \leq 0,5 \text{ m}$
- 8 dřevěná fasáda

vnější strana

Tepelná izolace a ochrana proti teplu

Vrstva	Tloušťka [mm]	Materiál	Součinitel prostupu tepla $[W/m^2K]$	Fázový posun [h]
D1	140	Termo-konopí®		
D2	30	Termo-konopí®		
d1	12,5	SK-deska	0,222	9,8
d2	18	OSB-deska ²⁾		
d3	22	Dřevovláknitá deska ¹⁾		
D1	160	Termo-konopí®		
D2	30	Termo-konopí®		
d1	12,5	SK-deska	0,203	10,3
d2	18	OSB-deska ²⁾		
d3	22	Dřevovláknitá deska ¹⁾		
D1	180	Termo-konopí®		
D2	30	Termo-konopí®		
d1	12,5	SK-deska	0,187	10,8
d2	18	OSB-deska ²⁾		
d3	22	Dřevovláknitá deska ¹⁾		

¹⁾ při nahrazení dřevovláknité desky impregnovanou SDK-deskou o tloušťce 12,5 mm, dosáhne konstrukce požární odolnosti F 30 B při rozměru nosného hranolu $\geq 60/140$

²⁾ OSB-deska slouží jako parobrzdza, spáry musí být přelepeny.

Protipožární ochrana

Třída odolnosti proti ohni

F 30 B

Osvědčení

Knauf
P-3658/8033

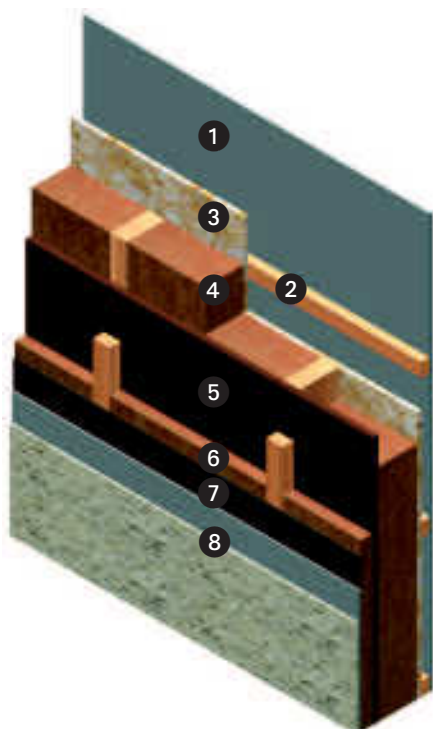
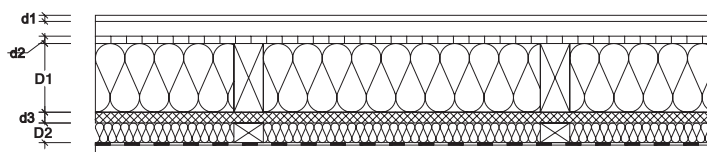


www.izolace-konopi.cz

IZOLACE KONOPÍ CZ.s.r.o · Výhradní zastoupení pro ČR a SR · Husovo nám. 591, 390 02 Tábor · Tel./fax +420 381 523 599 · E-mail info@izolace-konopi.cz

Vnější stěny

neizolovaná instalační mezera před OSB-deskou, izolace fasády za omítkovou fasádou



vnitřní strana

- 1 sádkartonová nebo sádrovláknitá deska (SDK-deska)
- 2 instalační mezera
- 3 OSB-deska
- 4 Termo-konopí® mezi sloupky
- 5 Dřevovláknitá deska
- 6 Termo-konopí® mezi nosnými latěmi
- 7 difúzně otevřená hydroizolace $S_d \leq 0,5$ m
- 8 omítková fasáda

vnější strana

Tepelná izolace a ochrana proti teplotě

Vrstva	Tloušťka [mm]	Materiál	Součinitel prostupu tepla $[W/m^2K]$	Fázový posun [h]
D1	140	Termo-konopí®		
D2	30	Termo-konopí®		
d1	12,5	SK-deska	0,222	9,8
d2	18	OSB-deska ²⁾		
d3	22	Dřevovláknitá deska ¹⁾		
D1	160	Termo-konopí®		
D2	30	Termo-konopí®		
d1	12,5	SK-deska	0,203	10,3
d2	18	OSB-deska ²⁾		
d3	22	Dřevovláknitá deska ¹⁾		
D1	180	Termo-konopí®		
D2	30	Termo-konopí®		
d1	12,5	SK-deska	0,187	10,8
d2	18	OSB-deska ²⁾		
d3	22	Dřevovláknitá deska ¹⁾		

¹⁾ při nahrazení dřevovláknité desky impregnovanou SDK-deskou o tloušťce 12,5 mm, dosáhne konstrukce požární odolnosti F 30 B při rozměru nosného hranolu $\geq 60/140$

²⁾ OSB-deska slouží jako parobrzdza, spáry musí být přelepeny.

Protipožární ochrana

Třída odolnosti proti ohni

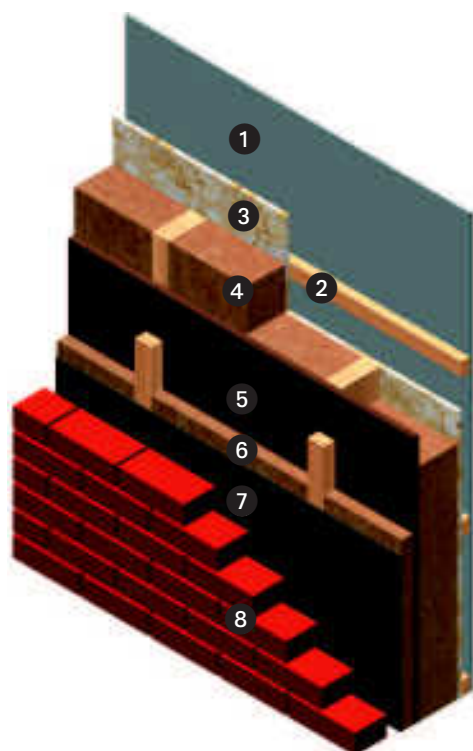
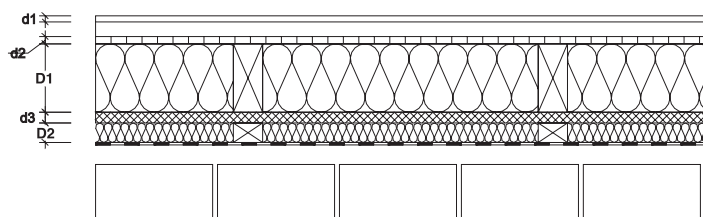
F 30 B

Osvědčení

Knauf
P-3658/8033

Vnější stěny

neizolovaná instalační mezera před OSB-deskou, izolace fasády za cihlami



vnitřní strana

- 1 sádkartonová nebo sádrovláknitá deska (SDK-deska)
- 2 instalační mezera
- 3 OSB-deska
- 4 Termo-konopí® mezi sloupky
- 5 Dřevoláknitá deska
- 6 Termo-konopí® mezi nosnými latěmi
- 7 difúzně otevřená hydroizolace $S_d \leq 0,5$ m
- 8 líčové zdivo

vnější strana

Tepelná izolace a ochrana proti teplu

Vrstva	Tloušťka [mm]	Materiál	Součinitel prostupu tepla $[W/m^2K]$	Fázový posun [h]
D1	140	Termo-konopí®		
D2	30	Termo-konopí®		
d1	12,5	SK-deska	0,222	9,8
d2	18	OSB-deska ²⁾		
d3	22	Dřevoláknitá deska ¹⁾		
D1	160	Termo-konopí®		
D2	30	Termo-konopí®		
d1	12,5	SK-deska	0,203	10,3
d2	18	OSB-deska ²⁾		
d3	22	Dřevoláknitá deska ¹⁾		
D1	180	Termo-konopí®		
D2	30	Termo-konopí®		
d1	12,5	SK-deska	0,187	10,8
d2	18	OSB-deska ²⁾		
d3	22	Dřevoláknitá deska ¹⁾		

¹⁾ při nahrazení dřevoláknité desky impregnovanou SDK-deskou o tloušťce 12,5 mm, dosáhne konstrukce požární odolnosti F 30 B při rozměru nosného hranolu $\geq 60/140$

²⁾ OSB-deska slouží jako parobrzdá, spáry musí být přelepeny.

Protipožární ochrana

Třída odolnosti proti ohni

F 30 B

Osvědčení

Knauf
P-3658/8033

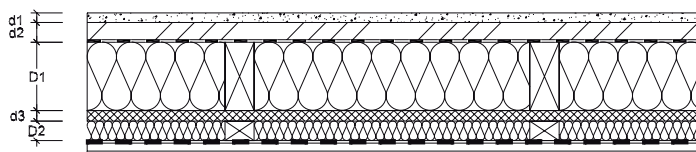


www.izolace-konopi.cz

IZOLACE KONOPÍ CZs.r.o · Výhradní zastoupení pro ČR a SR · Husovo nám. 591, 390 02 Tábor · Tel./fax +420 381 523 599 · E-mail info@izolace-konopi.cz

Vnější stěny

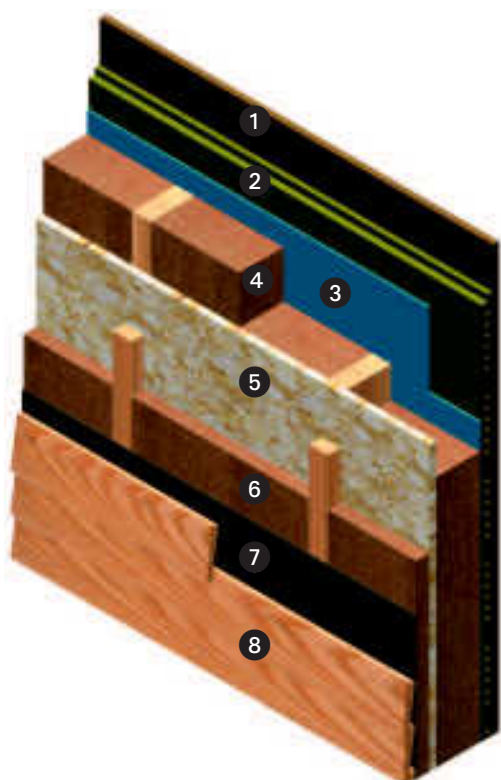
bez instalační mezery, omítnutá jílová stavební deska, izolace za vnějším dřevěným obložěním



vnitřní strana

- 1 jílová omítka ProCrea®
- 2 jílová stavební deska ProCrea®
- 3 parobrzda
- 4 Termo-konopí® mezi sloupky
- 5 OSB-deska
- 6 Termo-konopí® mezi nosnými latěmi
- 7 difúzně otevřená hydroizolace $S_d \leq 0,5 \text{ m}$
- 8 dřevěná fasáda

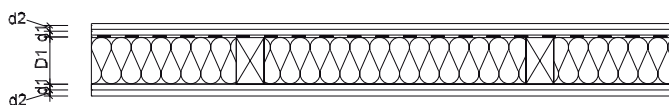
vnější strana



Tepelná izolace a ochrana proti teple

Vrstva	Tloušťka [mm]	Material	Součinitel prostupu tepla [W/m ² K]]	Fázový posun [h]
D1	140	Termo-konopí®	0,246	11,2
D2	30	Termo-konopí®		
d1	20	Jílová omítka	0,223	11,7
d2	35	Jílová stavební		
d3	18	OSB-deska		
D1	160	Termo-konopí®	0,204	12,2
D2	30	Termo-konopí®		
d1	20	Jílová omítka	0,204	12,2
d2	35	Jílová stavební		
d3	18	OSB-deska		

Vnější stěny se sádrovláknitými deskami

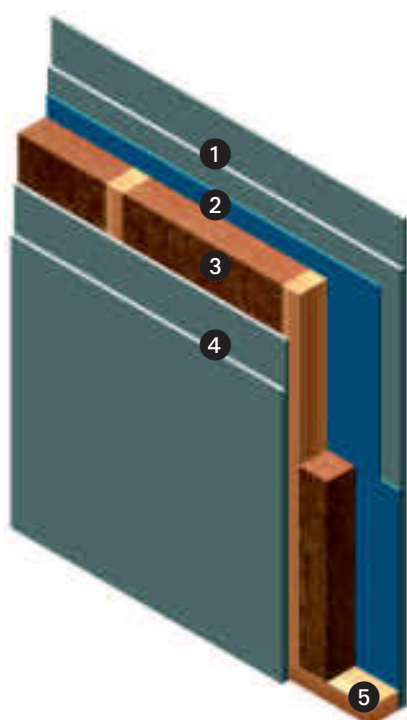


vnitřní strana

- 1 sádrovláknitá deska
 - 2 parobrzda
 - 3 Termo-konopí® mezi dřevěnými sloupky
 - 4 sádrovláknitá deska s ochranou proti povětrnostním vlivům
- vnější strana
- 5 zakládací lat'

Tepelná izolace a ochrana proti teplu

Vrstva	Tloušťka [mm]	Materiál	Součinitel prostupu tepla [W/m ² K]	Fázový posun [h]
D1	120 ¹⁾	Termo-konopí®		
d1	18	sádrovláknitá deska	0,360	7,7
d2	18	sádrovláknitá deska ²⁾		
D1	140	Termo-konopí®		
d1	18	sádrovláknitá deska	0,301	8,1
d2	18	sádrovláknitá deska ²⁾		
D1	160	Termo-konopí®		
d1	18	sádrovláknitá deska	0,268	8,5
d2	18	sádrovláknitá deska ²⁾		



Zvuková izolace

Vrstva	Tloušťka [mm]	Materiál	Dřevěný sloupek	Měřiko zvukové izolace [R _{v,z}]
D1	120 ¹⁾	Termo-konopí®		
d1	18	sádrovláknitá deska	80/120 ¹⁾	≥ 49 dB
d2	18	sádrovláknitá deska ²⁾		
D1	140	Termo-konopí®		
d1	18	sádrovláknitá deska	80/140	≥ 49 dB
d2	18	sádrovláknitá deska ²⁾		
D1	160	Termo-konopí®		
d1	18	sádrovláknitá deska	60/160	≥ 49 dB
d2	18	sádrovláknitá deska ²⁾		

¹⁾ připočítáno rozpětí ve sloupech 2,0 N/mm²

²⁾ jako ochrana proti povětrnostním vlivům slouží každá libovolně umístěná fasáda, resp. omítka

Protipožární ochrana

Třída odolnosti proti ohni

F 90 B

Osvědčení

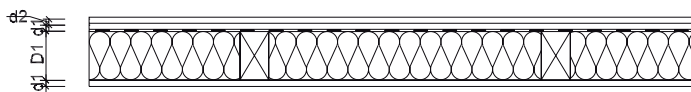
Xella
P-3165/1558



www.izolace-konopi.cz

IZOLACE KONOPÍ CZs.r.o · Výhradní zastoupení pro ČR a SR · Husovo nám. 591, 390 02 Tábor · Tel./fax +420 381 523 599 · E-mail info@izolace-konopi.cz

Vnější stěny se sádrovláknitými deskami

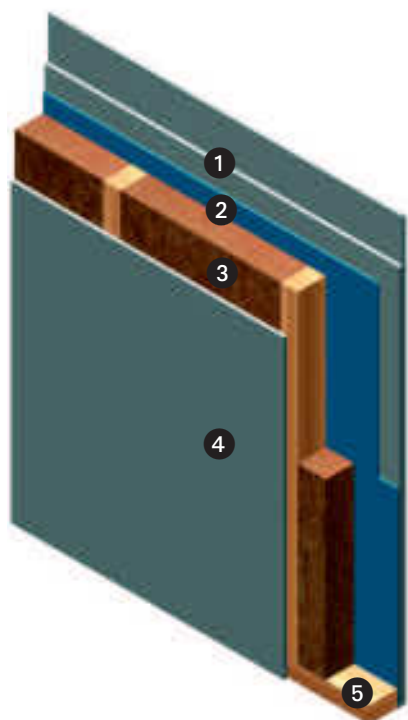


vnitřní strana

- 1 sádrovláknitá
 - 2 parobrzda
 - 3 Termo-konopí® mezi dřevěnými sloupky
 - 4 sádrovláknitá deska s ochranou proti povětrnostním vlivům
- vnější strana
- 5 zakládací lať

Tepelná izolace a ochrana proti teplu

Vrstva	Tloušťka [mm]	Materiál	Součinitel prostupu tepla [W/m ² K]	Fázový posun [h]
D1	120 ¹⁾	Termo-konopí®		
d1	18	sádrovláknitá deska	0,354	7,0
d2	18	sádrovláknitá deska ²⁾		
d3	15	HD-deska ³⁾		
D1	140 ²⁾	Termo-konopí®		
d1	18	sádrovláknitá deska	0,309	7,4
d2	18	sádrovláknitá deska ²⁾		
d3	15	HD-deska ³⁾		
D1	160	Termo-konopí®		
d1	18	sádrovláknitá deska	0,274	7,8
d2	18	sádrovláknitá deska ²⁾		
d3	15	HD-deska ³⁾		



Zvuková izolace

Vrstva	Tloušťka [mm]	Materiál	Dřevěný sloupek	Měřítko zvukové izolace [R _{w,R}]
D1	120 ¹⁾	Termo-konopí®		
d1	18	sádrovláknitá deska	80/120 ¹⁾	≥ 46 dB
d2	18	sádrovláknitá deska ²⁾		
d3	15	HD-deska ³⁾		
D1	140 ²⁾	Termo-konopí®		
d1	18	sádrovláknitá deska	80/140 ²⁾	≥ 46 dB
d2	18	sádrovláknitá deska ²⁾		
d3	15	HD-deska ³⁾		
D1	160	Termo-konopí®		
d1	18	sádrovláknitá deska	80/160	≥ 46 dB
d2	18	sádrovláknitá deska ²⁾		
d3	15	HD-deska ³⁾		

¹⁾ připočítáno rozpětí ve sloupech 1,75 N/mm²

²⁾ připočítáno rozpětí ve sloupech 2,0 N/mm²

³⁾ jako ochrana proti povětrnostním vlivům slouží každá libovolně umístěná fasáda, resp. omítka

Protipožární ochrana

Třída odolnosti proti ohni

F 90 B

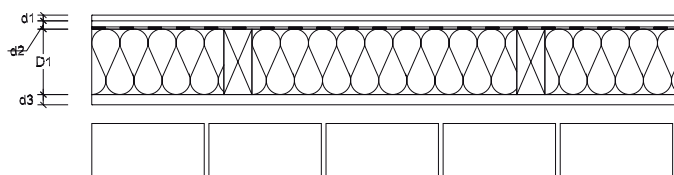
Osvědčení

Xella
P-3165/1558



www.izolace-konopi.cz

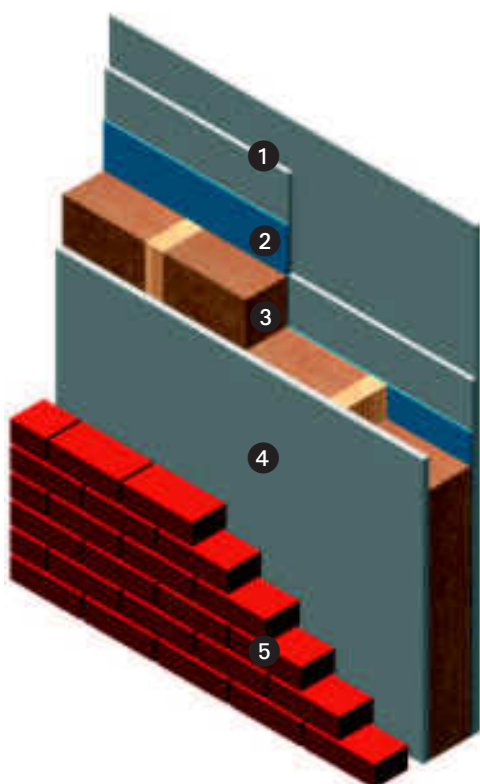
Vnější stěny se sádrovláknitými deskami cihlovou fasádou



- 1 sádrovláknitá deska
- 2 parobrzda
- 3 Termo-konopí® mezi dřevěnými sloupky
- 4 sádrovláknitá deska
- 5 cihlová fasáda

Tepelná izolace a ochrana proti teplu

Vrstva	Tloušťka [mm]	Materiál	Součinitel prostupu tepla [W/m ² K]	Fázový posun [h]
D1	100 ¹⁾	Termo-konopí®		
d1	18	sádrovláknitá deska	0,414	6,6
d2	18	sádrovláknitá deska		
d3	12,5	sádrovláknitá deska		
D1	120	Termo-konopí®		
d1	18	sádrovláknitá deska	0,354	7,0
d2	18	sádrovláknitá deska		
d3	12,5	sádrovláknitá deska		
D1	140	Termo-konopí®		
d1	18	sádrovláknitá deska	0,309	7,4
d2	18	sádrovláknitá deska		
d3	12,5	sádrovláknitá deska		
D1	160	Termo-konopí®		
d1	18	sádrovláknitá deska	0,274	7,8
d2	18	sádrovláknitá deska		
d3	12,5	sádrovláknitá deska		



Zvuková izolace

Vrstva	Tloušťka [mm]	Materiál	Dřevěný sloupek	Měřiko zvukové izolace [R _{w,R}]
D1	100 ¹⁾	Termo-konopí®		
d1	18	sádrovláknitá deska	60/100 ¹⁾	≥ 52 dB
d2	18	sádrovláknitá deska	80/100	
d3	12,5	sádrovláknitá deska		
D1	120	Termo-konopí®		
d1	18	sádrovláknitá deska	60/120	≥ 52 dB
d2	18	sádrovláknitá deska		
d3	12,5	sádrovláknitá deska		
D1	140	Termo-konopí®		
d1	18	sádrovláknitá deska	60/140	≥ 52 dB
d2	18	sádrovláknitá deska		
d3	12,5	sádrovláknitá deska		
D1	160	Termo-konopí®		
d1	18	sádrovláknitá deska	60/160	≥ 52 dB
d2	18	sádrovláknitá deska		
d3	12,5	sádrovláknitá deska		

¹⁾ připočítáno rozpětí ve sloupech 2,0 N/mm²

Protipožární ochrana

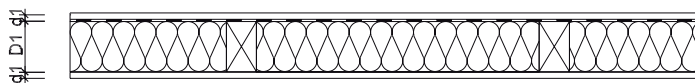
Třída odolnosti proti ohni	F 90 B
Osvědčení	Xella P-3165/1558



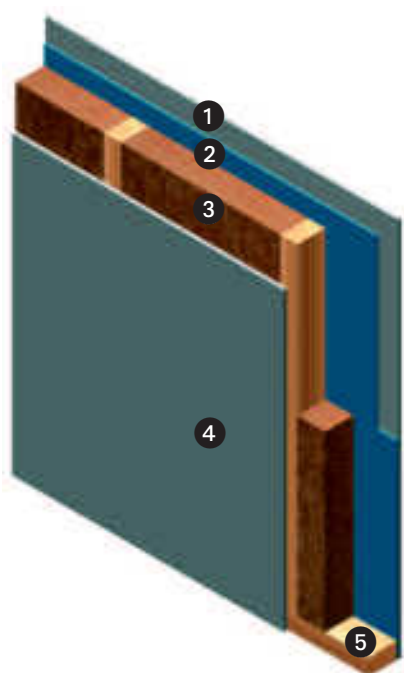
www.izolace-konopi.cz

IZOLACE KONOPÍ CZs.r.o. · Výhradní zastoupení pro ČR a SR · Husovo nám. 591, 390 02 Tábor · Tel./fax +420 381 523 599 · E-mail info@izolace-konopi.cz

Vnější stěny dělicí stěna v řadové zástavbě



- vnitřní strana
- 1 sádrovláknitá deska
 - 2 parobrzda
 - 3 Termo-konopi® mezi dřevěnými sloupky
 - 4 sádrovláknitá deska
- vnější strana
- 5 zakládací lat'



Poznámka: Dělicí stěny budovy slouží jako prostorové ohraničení k sousedícím budovám v řadové zástavbě. Z hlediska stavební fyziky jsou tyto stěny vždy řešeny dvourvrstvě. Jsou prefabrikované v dřevěných konstrukcích a vždy montovány dvojité. Odpovídají třídě odolnosti proti ohni F 30B/F 90 B, přičemž každá vrstva zevnitř odpovídá třídě F 30B. (Také strana 28).

Tepelná izolace a ochrana proti teple

Vrstva	Tloušťka [mm]	Materiál	Součinitel prostupu tepla [W/m ² K]	Fázový posun [h]
D1	120 ¹⁾	Termo-konopi®		
d1	12,5	sádrovláknitá deska	0,364	6,4
d2	15	HD-deska		
D1	140 ²⁾	Termo-konopi®		
d1	12,5	sádrovláknitá deska	0,317	6,7
d2	15	HD-deska		
D1	160	Termo-konopi®		
d1	12,5	sádrovláknitá deska	0,280	7,1
d2	15	HD-deska		

Zvuková izolace

Vrstva	Tloušťka [mm]	Materiál	Dřevěný sloupek	Měřiko zvukové izolace [R _{v,z}]
D1	120 ¹⁾	Termo-konopi®		
d1	12,5	sádrovláknitá deska	80/120 ¹⁾	≥ 64 dB ³⁾
d2	15	HD-deska		
D1	140 ²⁾	Termo-konopi®		
d1	12,5	sádrovláknitá deska	80/140 ²⁾	≥ 64 dB ³⁾
d2	15	HD-deska		
D1	160	Termo-konopi®		
d1	12,5	sádrovláknitá deska	80/160	≥ 64 dB ³⁾
d2	15	HD-deska		

¹⁾ připočítáno rozpětí ve sloupech 1,75 N/mm²

²⁾ připočítáno rozpětí ve sloupech 2,0 N/mm²

³⁾ hodnoty platí pro dvourvrstvou konstrukci

Protipožární ochrana

Třída odolnosti proti ohni F 30 B/F 90 B

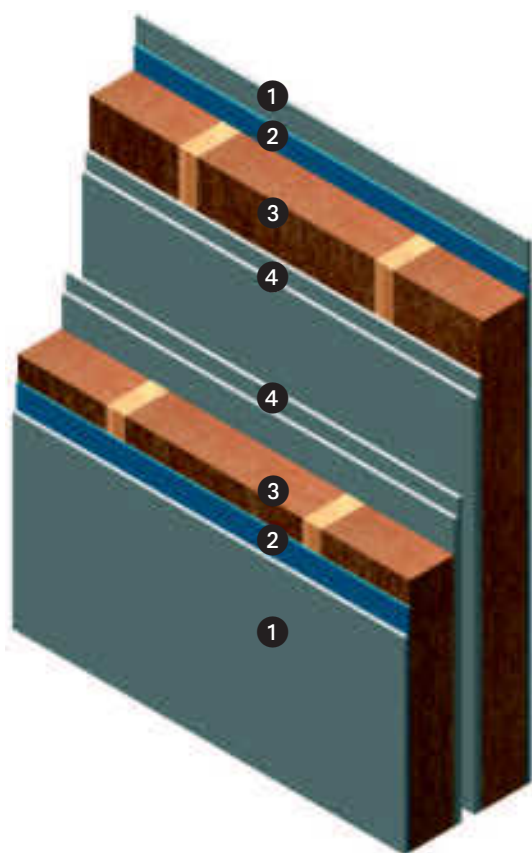
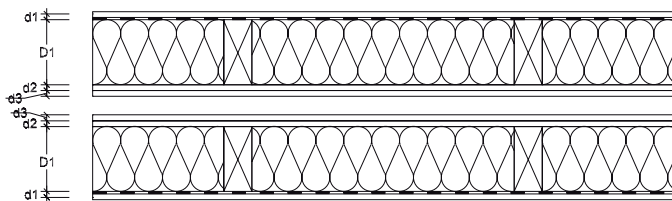
Osvědčení Xella P-3165/1558



www.izolace-konopi.cz

IZOLACE KONOPÍ CZs.r.o · Výhradní zastoupení pro ČR a SR · Husovo nám. 591, 390 02 Tábor · Tel./fax +420 381 523 599 · E-mail info@izolace-konopi.cz

Vnější stěny dělící stěna v řadové zástavbě



Poznámka: Dělící stěny budovy slouží jako prostorové ohraničení k sousedícím budovám v řadové zástavbě. Z hlediska stavební fyziky jsou tyto stěny vždy řešeny dvourvrstvě. Jsou prefabrikované v dřevěných konstrukcích a vždy montovány dvojitě. Odpovídají třídě odolnosti proti ohni F 30B/F 90 B, přičemž každá vrstva zevnitř odpovídá třídě F 30B. (Také strana 27).



- vnitřní strana
- ① sádrovláknitá deska
 - ② parobrzda
 - ③ Termo-konopí® mezi dřevěnými sloupky
 - ④ 2 x sádrovláknitá deska
- vnější strana
- vnější strana
- ④ 2 x sádrovláknitá deska
 - ③ Termo-konopí® mezi sloupky
 - ② parobrzda
 - ① sádrovláknitá deska
- vnitřní strana

Tepelná izolace a ochrana proti teplu

Vrstva	Tloušťka [mm]	Materiál	Součinitel prostupu tepla [W/m ² K]	Fázový posun [h]
D1	120 ¹⁾	Termo-konopí®		
d1	12,5	sádrovláknitá deska	0,359	6,5
d2	12,5	sádrovláknitá deska		
d3	12,5	sádrovláknitá deska		
D1	140 ²⁾	Termo-konopí®		
d1	12,5	sádrovláknitá deska	0,312	6,9
d2	12,5	sádrovláknitá deska		
d3	12,5	sádrovláknitá deska		
D1	160	Termo-konopí®		
d1	12,5	sádrovláknitá deska	0,277	7,4
d2	12,5	sádrovláknitá deska		
d3	12,5	sádrovláknitá deska		

Zvuková izolace

Vrstva	Tloušťka [mm]	Materiál	Dřevěný sloupek	Měříko zvukové izolace [R _{v,z}]
D1	120 ¹⁾	Termo-konopí®		
d1	12,5	sádrovláknitá deska	60/120 ¹⁾	≥ 66 dB ³⁾
d2	12,5	sádrovláknitá deska	80/120 ²⁾	
d3	12,5	sádrovláknitá deska		
D1	140 ²⁾	Termo-konopí®		
d1	12,5	sádrovláknitá deska	60/140 ²⁾	≥ 66 dB ³⁾
d2	12,5	sádrovláknitá deska	80/140	
d3	12,5	sádrovláknitá deska		
D1	160	Termo-konopí®		
d1	12,5	sádrovláknitá deska	60/160	≥ 66 dB ³⁾
d2	12,5	sádrovláknitá deska		
d3	12,5	sádrovláknitá deska		

³⁾ hodnoty platí pro dvourvrstvou konstrukci

Protipožární ochrana

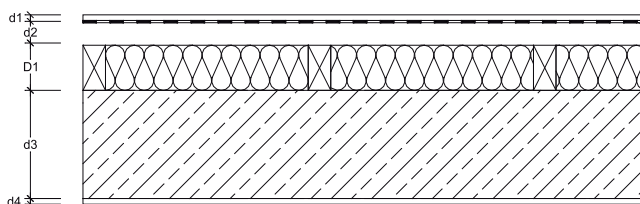
Třída odolnosti proti ohni	F 30 B/F 90 B
Osvědčení	Xella P-3165/1558

www.izolace-konopi.cz

IZOLACE KONOPÍ CZs.r.o · Východní zastoupení pro ČR a SR · Husovo nám. 591, 390 02 Tábor · Tel./fax +420 381 523 599 · E-mail info@izolace-konopi.cz

Vnější stěny

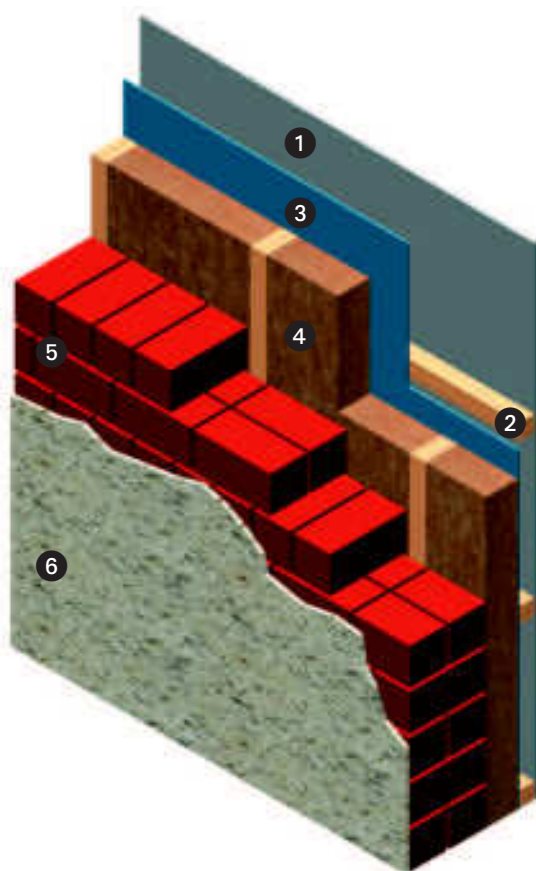
vnitřní izolace zděných/betonových stěn, neizolovaná instalační mezera, sádrovláknitá nebo sádrokartonová deska



- 1 sádrokartonová nebo sádrovláknitá deska (SDK-deska)
- 2 instalační mezera, neizolovaná
- 3 parobrzda
- 4 Termo-konopi® mezi svislým roštem
- 5 zděná/betonová stěna
- 6 vnější omítka

Tepelná izolace

Vrstva	Tloušťka [mm]	Material	Součinitel prostupu tepla [W/m ² K]
d3 = Porenbeton, 200 mm/300 mm			
d1	12,5	Sádrovláknitá nebo SDK-deska	0,350/0,302
d2	50	Vzduchová mezera	
D1	60	Termo-konopi®	
d4	15,0	Omítka	
d1	12,5	Sádrovláknitá nebo SDK-deska	0,298/0,262
d2	50	Vzduchová mezera	
D1	80	Termo-konopi®	
d4	15,0	Omítka	
d1	12,5	Sádrovláknitá nebo SDK-deska	0,259/0,232
d2	50	Vzduchová mezera	
D1	100	Termo-konopi®	
d4	15,0	Omítka	
d3 = beton, 200 mm/300 mm			
d1	12,5	Sádrovláknitá nebo SDK-deska	0,464/0,440
d2	50	Vzduchová mezera	
D1	60	Termo-konopi®	
d4	15,0	Omítka	
d1	12,5	Sádrovláknitá nebo SDK-deska	0,375/0,360
d2	50	Vzduchová mezera	
D1	80	Termo-konopi®	
d4	15,0	Omítka	
d1	12,5	Sádrovláknitá nebo SDK-deska	0,316/0,305
d2	50	Vzduchová mezera	
D1	100	Termo-konopi®	
d4	15,0	Omítka	
d3 = betonové (duté) tvárnice, 300 mm			
d1	12,5	Sádrovláknitá nebo SDK-deska	0,493
d2	50	Vzduchová mezera	
D1	60	Termo-konopi®	
d4	15,0	Omítka	
d1	12,5	Sádrovláknitá nebo SDK-deska	0,409
d2	50	Vzduchová mezera	
D1	80	Termo-konopi®	
d4	15,0	Omítka	
d1	12,5	Sádrovláknitá nebo SDK-deska	0,349
d2	50	Vzduchová mezera	
D1	100	Termo-konopi®	
d4	15,0	Omítka	

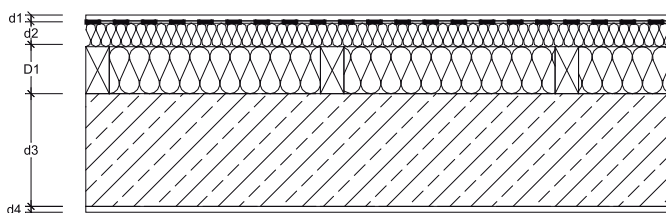


www.izolace-konopi.cz

IZOLACE KONOPÍ CZs.r.o · Výhradní zastoupení pro ČR a SR · Husovo nám. 591, 390 02 Tábor · Tel./fax +420 381 523 599 · E-mail info@izolace-konopi.cz

Vnější stěny

vnitřní izolace zděných/betonových stěn, izolovaná instalační mezera, sádrovláknitá nebo sádrokartonová deska



- 1 sádrokartonová nebo sádrovláknitá deska (SDK-deska)
- 2 parobrzda instalační mezera, neizolovaná
- 3 izolovaná instalační mezera
- 4 Termo-konopí® mezi svislým roštem
- 5 zděná/betonová stěna
- 6 vnější omítka

Tepelná izolace

Vrstva	Tloušťka [mm]	Materiál	Součinitel prostupu tepla [W/m ² K]
--------	---------------	----------	--

d3 = pórobeton, 200 mm/300 mm

d1	12,5	Sádrovláknitá nebo SDK-deska	0,278/0,247
d2	50	Termo-konopí®	
D1	60	Termo-konopí®	
d4	15,0	Omítka	
d1	12,5	Sádrovláknitá nebo SDK-deska	0,244/0,219
d2	50	Termo-konopí®	
D1	80	Termo-konopí®	
d4	15,0	Omítka	
d1	12,5	Sádrovláknitá nebo SDK-deska	0,217/0,198
d2	50	Termo-konopí®	
D1	100	Termo-konopí®	
d4	15,0	Omítka	

d3 = beton, 200 mm/300 mm

d1	12,5	Sádrovláknitá nebo SDK-deska	0,342/0,330
d2	50	Termo-konopí®	
D1	60	Termo-konopí®	
d4	15,0	Omítka	
d1	12,5	Sádrovláknitá nebo SDK-deska	0,292/0,283
d2	50	Termo-konopí®	
D1	80	Termo-konopí®	
d4	15,0	Omítka	
d1	12,5	Sádrovláknitá nebo SDK-deska	0,254/0,248
d2	50	Termo-konopí®	
D1	100	Termo-konopí®	
d4	15,0	Omítka	

d3 = betonové (duté) tvárnice, 300 mm

d1	12,5	Sádrovláknitá nebo SDK-deska	0,317
d2	50	Termo-konopí®	
D1	60	Termo-konopí®	
d4	15,0	Omítka	
d1	12,5	Sádrovláknitá nebo SDK-deska	0,273
d2	50	Termo-konopí®	
D1	80	Termo-konopí®	
d4	15,0	Omítka	
d1	12,5	Sádrovláknitá nebo SDK-deska	0,240
d2	50	Termo-konopí®	
D1	100	Termo-konopí®	
d4	15,0	Omítka	

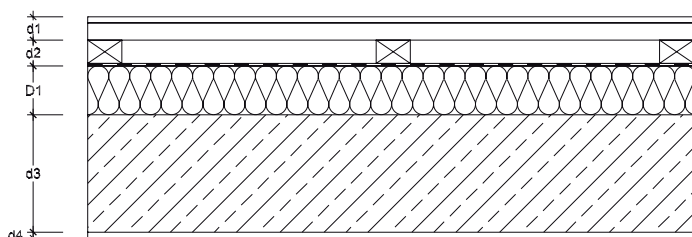


www.izolace-konopi.cz

IZOLACE KONOPÍ CZs.r.o · Výhradní zastoupení pro ČR a SR · Husovo nám. 591, 390 02 Tábor · Tel./fax +420 381 523 599 · E-mail info@izolace-konopi.cz

Vnější stěny

vnitřní izolace zdědné/betonové stěny, neizolovaná instalační mezera, jílová stavební deska ProCrea®, jílová omítkva ProCrea®



- 1 ProCrea® jílová stavební deska, jílová omítkva ProCrea®
- 2 instalační mezera, neizolovaná
- 3 parabrzdla
- 4 Termo-konopi® mezi svislým roštem
- 5 zděná/betonová stěna
- 6 vnější omítkva

Tepelná izolace

Vrstva	Tloušťka [mm]	Materiál	Součinitel prostupu tepla [W/m ² K]
--------	---------------	----------	--

d3 = pórobeton, 200 mm/300 mm

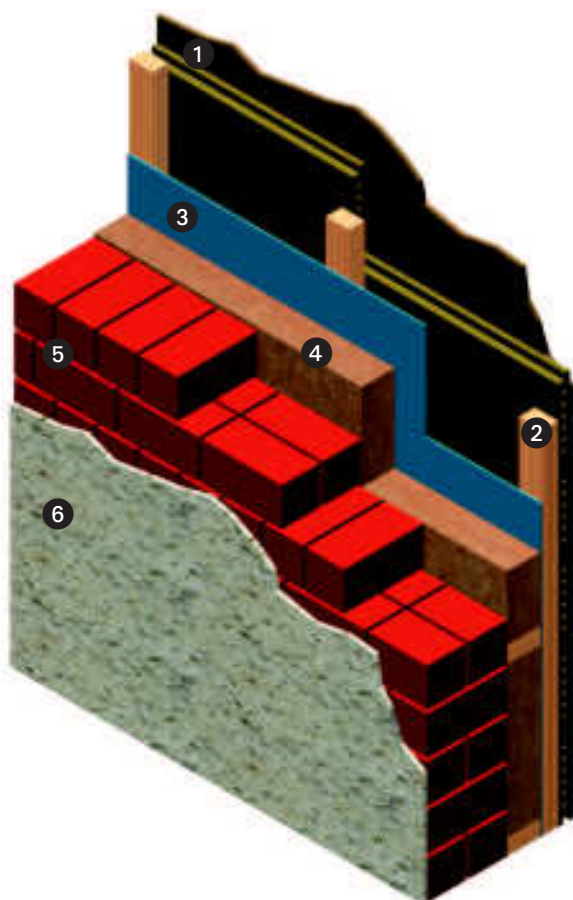
d1	35+8	ProCrea® staveb. deska + ProCrea® omítkva	0,350/0,302
d2	30	Vzduchová mezera	
D1	60	Termo-konopi®	0,298/0,232
d4	15,0	Omítkva	
d1	35+8	ProCrea® staveb. deska + ProCrea® omítkva	0,259/0,232
d2	30	Vzduchová mezera	
D1	80	Termo-konopi®	0,259/0,232
d4	15,0	Omítkva	

d3 = beton, 200 mm/300 mm

d1	35+8	ProCrea® staveb. deska + ProCrea® omítkva	0,482/0,468
d2	30	Vzduchová mezera	
D1	60	Termo-konopi®	0,388/0,379
d4	15,0	Omítkva	
d1	35+8	ProCrea® staveb. deska + ProCrea® omítkva	0,325/0,319
d2	30	Vzduchová mezera	
D1	80	Termo-konopi®	0,325/0,319
d4	15,0	Omítkva	

d3 = betonové (duté) tvárnice, 300 mm

d1	12,5	ProCrea® staveb. deska + ProCrea® omítkva	0,439
d2	50	Vzduchová mezera	
D1	60	Termo-konopi®	0,360
d4	15,0	Omítkva	
d1	12,5	ProCrea® staveb. deska + ProCrea® omítkva	0,305
d2	50	Vzduchová mezera	
D1	80	Termo-konopi®	0,305
d4	15,0	Omítkva	

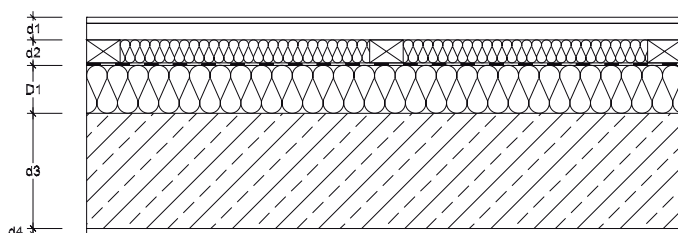


www.izolace-konopi.cz

IZOLACE KONOPÍ CZs.r.o · Výhradní zastoupení pro ČR a SR · Husovo nám. 591, 390 02 Tábor · Tel./fax +420 381 523 599 · E-mail info@izolace-konopi.cz

Vnější stěny

vnitřní izolace zdědné/betonové stěny, izolovaná instalační mezera, jílová stavební deska ProCrea®, jílová omítkva ProCrea®



- 1 ProCrea® jílová stavební deska, jílová omítkva ProCrea®
- 2 parabrzd
- 3 izolovaná instalační mezera
- 4 Termo-konopí® mezi svislým roštem
- 5 zděná/betonová stěna
- 6 vnější omítkva

Tepelná izolace

Vrstva	Tloušťka [mm]	Materiál	Součinitel prostupu tepla [W/m ² K]
d3 = pórobeton, 200 mm/300 mm			
d1	35+8	ProCrea® staveb. deska + ProCrea® omítkva	0,308/0,270
d2	30	Termo-konopí®	
D1	60	Termo-konopí®	
d4	15,0	Omítkva	
d1	35+8	ProCrea® staveb. deska + ProCrea® omítkva	0,267/0,238
d2	30	Termo-konopí®	
D1	80	Termo-konopí®	
d4	15,0	Omítkva	
d1	35+8	ProCrea® staveb. deska + ProCrea® omítkva	0,235/0,213
d2	30	Termo-konopí®	
D1	100	Termo-konopí®	
d4	15,0	Omítkva	
d3 = beton, 200 mm/300 mm			
d1	35+8	ProCrea® staveb. deska + ProCrea® omítkva	0,407/0,397
d2	30	Termo-konopí®	
D1	60	Termo-konopí®	
d4	15,0	Omítkva	
d1	35+8	ProCrea® staveb. deska + ProCrea® omítkva	0,338/0,331
d2	30	Termo-konopí®	
D1	80	Termo-konopí®	
d4	15,0	Omítkva	
d1	35+8	ProCrea® staveb. deska + ProCrea® omítkva	0,289/0,284
d2	30	Termo-konopí®	
D1	100	Termo-konopí®	
d4	15,0	Omítkva	
d3 = betonové (duté) tvárnice, 300 mm			
d1	35+8	ProCrea® staveb. deska + ProCrea® omítkva	0,376
d2	30	Termo-konopí®	
D1	60	Termo-konopí®	
d4	15,0	Omítkva	
d1	35+8	ProCrea® staveb. deska + ProCrea® omítkva	0,316
d2	30	Termo-konopí®	
D1	80	Termo-konopí®	
d4	15,0	Omítkva	
d1	35+8	ProCrea® staveb. deska + ProCrea® omítkva	0,273
d2	30	Termo-konopí®	
D1	100	Termo-konopí®	
d4	15,0	Omítkva	

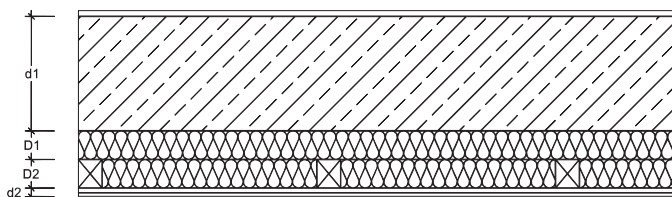


www.izolace-konopi.cz

IZOLACE KONOPÍ CZs.r.o · Výhradní zastoupení pro ČR a SR · Husovo nám. 591, 390 02 Tábor · Tel./fax +420 381 523 599 · E-mail info@izolace-konopi.cz

Fasádní izolace

zděná/betonová stěna, omítka na pevný podklad (např. Fermacell HD-deska)



- 1 vnitřní omítka
- 2 stěna z masivního (pevného) stavebního materiálu
- 3 Termo-konopí® mezi podélným lat'ováním
- 4 Termo-konopí® mezi svislým roštem
- 5 Fermacell HD-deska
- 6 vnější omítka

Tepelná izolace

Vrstva	Tloušťka [mm]	Materiál	Součinitel prostupu tepla [W/m²K]
--------	---------------	----------	-----------------------------------

d1 = kamenné zdivo, 365 mm/490 mm

D1	60	Termo-konopí®	0,329/0,323
D2	60	Termo-konopí®	
d2	25,0	HD-deska + Omítka	

D1	80	Termo-konopí®	0,255/0,251
D2	80	Termo-konopí®	
d2	25,0	HD-deska + Omítka	

d1 = cihla, 240 mm/365 mm

D1	60	Termo-konopí®	0,303/0,284
D2	60	Termo-konopí®	
d2	25,0	HD-deska + Omítka	

D1	80	Termo-konopí®	0,239/0,227
D2	80	Termo-konopí®	
d2	25,0	HD-deska + Omítka	

d1 = Beton, 360 mm/480 mm

D1	60	Termo-konopí®	0,322/0,314
D2	60	Termo-konopí®	
d2	25,0	HD-deska + Omítka	

D1	80	Termo-konopí®	0,251/0,246
D2	80	Termo-konopí®	
d2	25,0	HD-deska + Omítka	

d1 = Poroton, 240 mm/365 mm

D1	60	Termo-konopí®	0,257/0,226
D2	60	Termo-konopí®	
d2	25,0	HD-deska + Omítka	

D1	80	Termo-konopí®	0,209/0,189
D2	80	Termo-konopí®	
d2	25,0	HD-deska + Omítka	

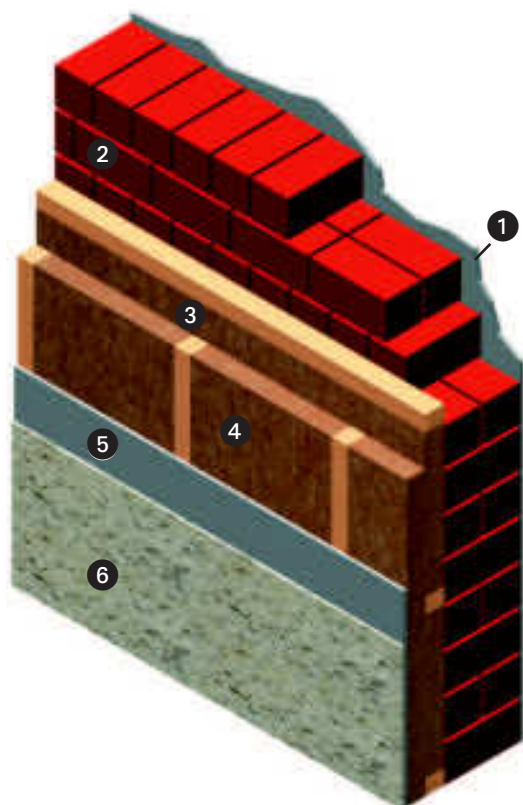
d1 = vápenopísková cihla, 240 mm/365 mm

D1	60	Termo-konopí®	0,310/0,293
D2	60	Termo-konopí®	
d2	25,0	HD-deska + Omítka	

D1	80	Termo-konopí®	0,243/0,233
D2	80	Termo-konopí®	
d2	25,0	HD-deska + Omítka	

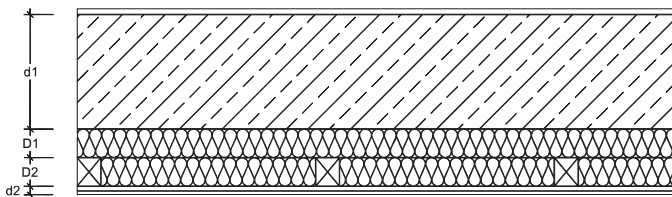
Součinitel prostupu tepla pro jednotlivé materiály:

Kamenné zdivo:	2,30 W/(m·K)
Cihla:	0,58 W/(m·K)
Beton:	1,60 W/(m·K)
Poroton:	0,24 W/(m·K)
Vápenopísková cihla:	0,70 W/(m·K)

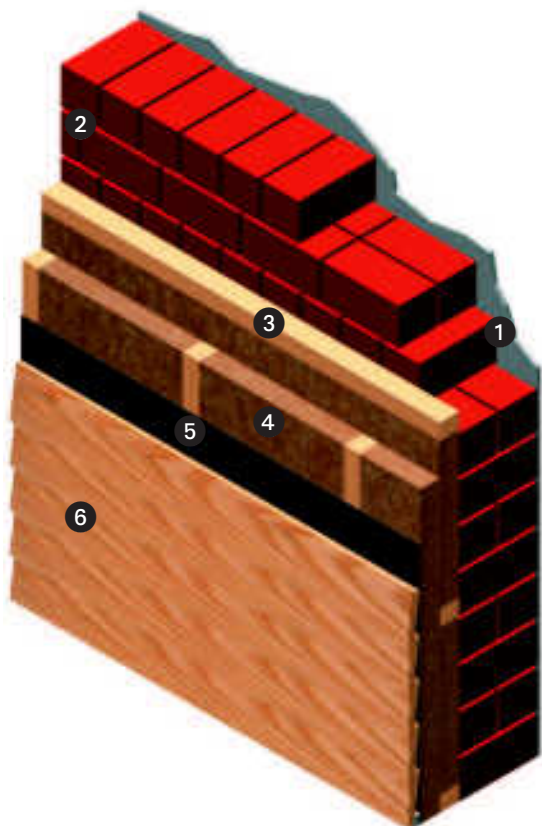


Fasádní izolace

zděná/betonová stěna, omítka na pevný podklad (např. Fermacell HD-deska)



- 1 vnitřní omítka
- 2 stěna z masivního (pevného) stavebního materiálu
- 3 Termo-konopí® mezi podélným lat'ováním
- 4 Termo-konopí® mezi svislým roštem
- 5 difuzně otevřená fasádní fólie
- 6 obklad z překládaných prken



Součinitel prostupu tepla pro jednotlivé materiály:

Kamenné zdivo:	2,30 W/(m·K)
Cihla:	0,58 W/(m·K)
Beton:	1,60 W/(m·K)
Poroton:	0,24 W/(m·K)
Vápenopísková cihla:	0,70 W/(m·K)

Tepelná izolace

Vrstva	Tloušťka [mm]	Materiál	Součinitel prostupu tepla [W/m²K]
--------	---------------	----------	-----------------------------------

d1 = kamenné zdivo, 365 mm/490 mm

D1	60	Termo-konopí®	0,317/0,311
D2	60	Termo-konopí®	
d2	21,0	obklad z překládaných prken	
D1	80	Termo-konopí®	0,248/0,244
D2	80	Termo-konopí®	
d2	21,0	obklad z překládaných prken	

d1 = cihla, 240 mm/365 mm

D1	60	Termo-konopí®	0,293/0,274
D2	60	Termo-konopí®	
d2	21,0	obklad z překládaných prken	
D1	80	Termo-konopí®	0,233/0,222
D2	80	Termo-konopí®	
d2	21,0	obklad z překládaných prken	

d1 = Beton, 360 mm/480 mm

D1	60	Termo-konopí®	0,310/0,303
D2	60	Termo-konopí®	
d2	21,0	obklad z překládaných prken	
D1	80	Termo-konopí®	0,244/0,239
D2	80	Termo-konopí®	
d2	21,0	obklad z překládaných prken	

d1 = Poroton, 240 mm/365 mm

D1	60	Termo-konopí®	0,250/0,222
D2	60	Termo-konopí®	
d2	21,0	obklad z překládaných prken	
D1	80	Termo-konopí®	0,205/0,185
D2	80	Termo-konopí®	
d2	21,0	obklad z překládaných prken	

d1 = vápenopísková cihla, 240 mm/365 mm

D1	60	Termo-konopí®	0,299/0,284
D2	60	Termo-konopí®	
d2	21,0	obklad z překládaných prken	
D1	80	Termo-konopí®	0,237/0,227
D2	80	Termo-konopí®	
d2	21,0	obklad z překládaných prken	

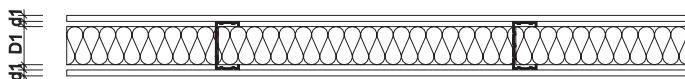


www.izolace-konopi.cz

IZOLACE KONOPÍ CZs.r.o. · Výhradní zastoupení pro ČR a SR · Husovo nám. 591, 390 02 Tábor · Tel./fax +420 381 523 599 · E-mail info@izolace-konopi.cz

Vnitřní stěny

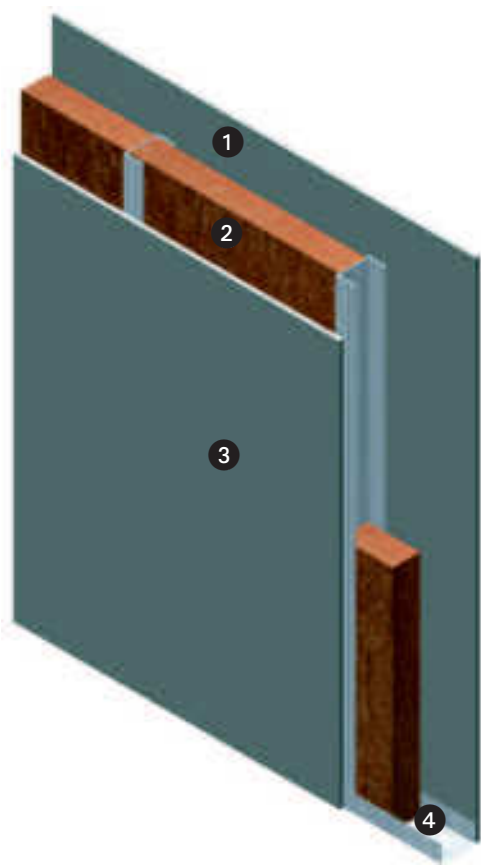
konstrukce z ocelových profilů, sádrovláknitá deska, jednovrstvé, provedení



- 1 sádrovláknitá deska
- 2 Termo-konopi® zw. CW-Profilen
- 3 sádrovláknitá deska
- 4 CD-profil na protihlukové izolaci

Zvuková izolace

Vrstva	Tloušťka [mm]	Materiál	CW-Profil	Luftschall-Dämmmaß [R _w]
D1 d1	60 12,5	Termo-konopi® sádrovláknitá deska	CW 75	≥ 41 dB
D1 d1	80 12,5	Termo-konopi® sádrovláknitá deska	CW 100	≥ 41 dB
D1 d1	100 12,5	Termo-konopi® sádrovláknitá deska	CW 125	≥ 41 dB



Protipožární ochrana

Třída odolnosti proti ohni

F 30 B

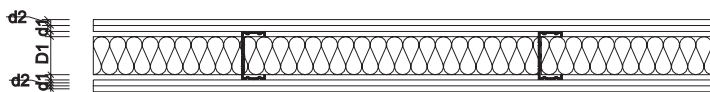
Osvědčení

Xella
P-3360/2509

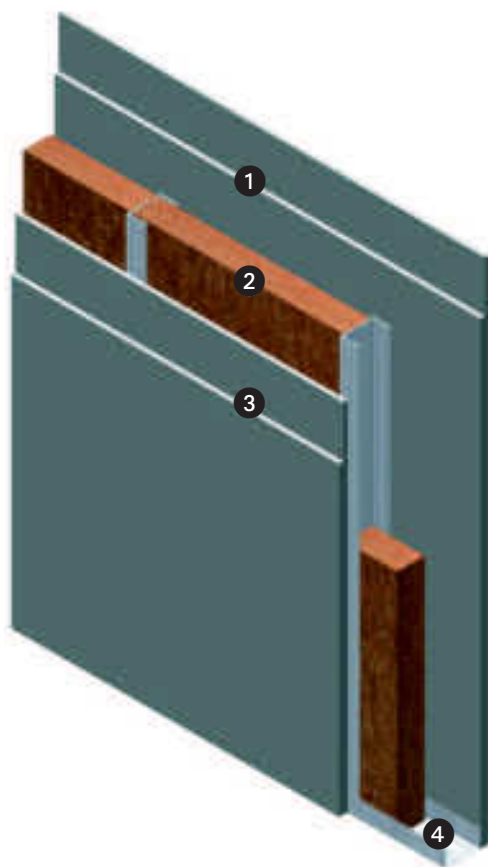
Poznámka: Ve spojích této konstrukce s jinými stavebními konstrukcemi (strop, podlaha, příčka), doporučujeme 5 mm pásy konopného filcu kvůli odhlučnění.

Vnitřní stěny

konstrukce z ocelových profilů, sádrovláknitá deska, dvouvrstvé provedení



- 1 sádrovláknitá deska
- 2 Termo-konopí® zw. CW-Profilen
- 3 sádrovláknitá deska
- 4 CD-profil na protihlukové izolaci



Zvuková izolace

Vrstva	Tloušťka [mm]	Materiál	CW-Profil	Měřiko zvukové izolace [R _{wL}]
D1	60	Termo-konopí®		
d1	12,5	sádrovláknitá deska	CW 75	≥ 52dB
d2	12,5	sádrovláknitádeska		
D1	80	Termo-konopí®		
d1	12,5	sádrovláknitá deska	CW 100	≥54 dB
d2	12,5	sádrovláknitá deska		
D1	100	Termo-konopí®		
d1	12,5	sádrovláknitá deska	CW 125	≥ 54dB
d2	12,5	sádrovláknitádeska		

Protipožární ochrana

Třída odolnosti proti ohni

F 60 B

Osvědčení

Xella
P-3360/2509
P-3365/2559

Poznámka: Ve spojích této konstrukce s jinými stavebními konstrukcemi (strop, podlaha, příčka), doporučujeme 5 mm pásy konopného filcu kvůli odhlučnění.

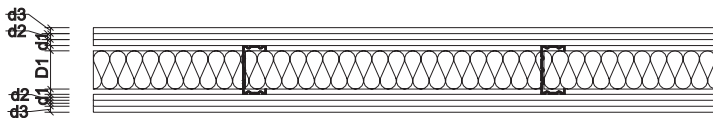


www.izolace-konopi.cz

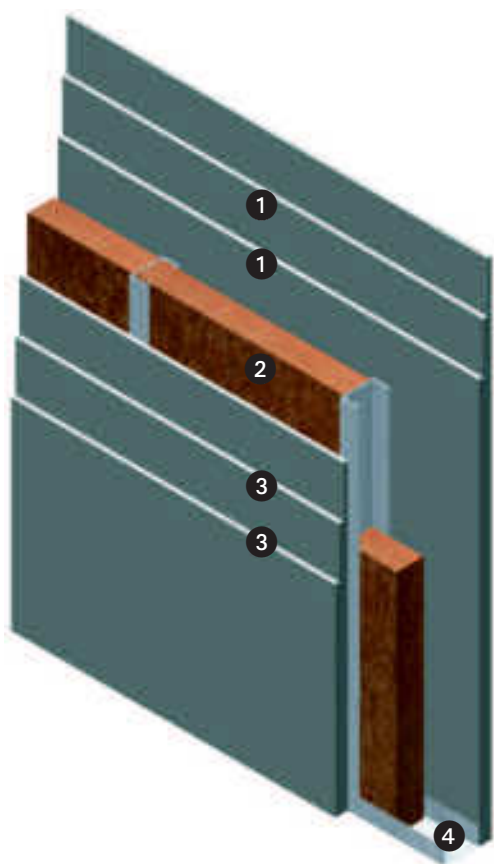
IZOLACE KONOPÍ CZs.r.o · Výhradní zastoupení pro ČR a SR · Husovo nám. 591, 390 02 Tábor · Tel./fax +420 381 523 599 · E-mail info@izolace-konopi.cz

Vnitřní stěny

konstrukce z ocelových profilů, sádrovláknitá deska, trojvrstvé provedení



- 1 sádrovláknitá deska
- 2 Termo-konopí® zw. CW-Profilen
- 3 sádrovláknitá deska
- 4 CD-profil na protihlukové izolaci



Zvuková izolace

Vrstva	Tloušťka [mm]	Materiál	CW-Profil	Měřiko zvukové izolace [R _{w,e}]
D1	60	Termo-konopí®	CW 75	≥ 58dB
d1	12,5	sádrovláknitá deska		
d2	10,0	sádrovláknitá deska		
d3	10,0	sádrovláknitá deska		
D1	60	Termo-konopí®	CW 100	≥ 60 dB
d1	12,5	sádrovláknitá deska		
d2	10,0	sádrovláknitá deska		
d3	10,0	sádrovláknitá deska		
D1	60	Termo-konopí®	CW 125	≥ 60dB
d1	12,5	sádrovláknitá deska		
d2	10,0	sádrovláknitá deska		
d3	10,0	sádrovláknitá deska		

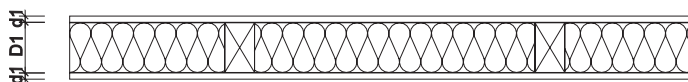
Protipožární ochrana

Třída odolnosti proti ohni	F 90 B
Osvědčení	Xella P-3365/2559

Poznámka: Ve spojích této konstrukce s jinými stavebními konstrukcemi (strop, podlaha, příčka), doporučujeme 5 mm pásy konopného filcu kvůli odhlučnění.

Vnitřní stěny

konstrukce z dřevěných hranolů, sádrovláknitá nebo sádrokartonová deska, jednovrstvé provedení



- 1 sádrovláknitá nebo sádrokartonová ohnivzdorná deska (SK-deska)
- 2 Termo-konopí® mezi dřevěnými sloupky
- 3 sádrovláknitá nebo sádrokartonová ohnivzdorná deska (SK-deska)
- 4 základací lat' auf Schallentkopplung

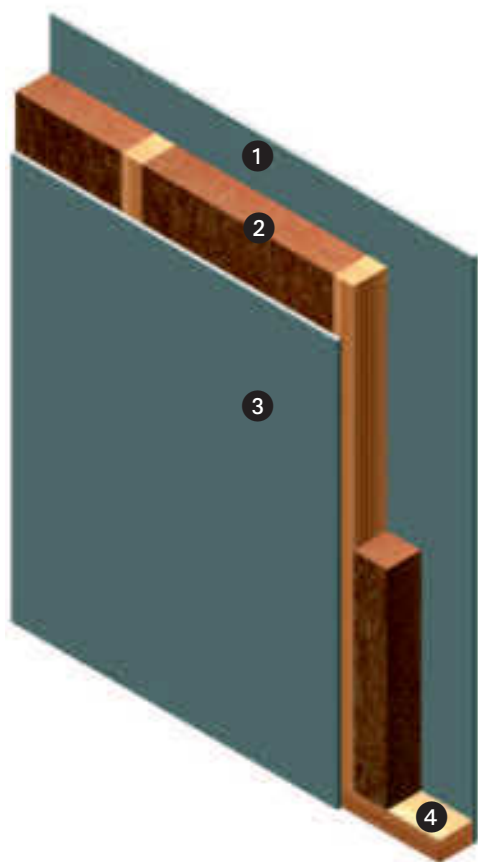
Zvuková izolace

Vrstva	Tloušťka [mm]	Material	Dřevěný sloupek	Měřiko zvukové izolace [R _{w,r}]
D1 d1	60 12,5	Termo-konopí® sádrovláknitá deska	40/60 ¹⁾	≥ 37dB
D1 d1	80 12,5	Termo-konopí® sádrovláknitá deska	40/80 ¹⁾	≥ 37dB
D1 d1	80 12,5	Termo-konopí® SK-deska	60/80 ²⁾	≥ 37dB ≥ 53 dB ³⁾
D1 d1	80 15,0	Termo-konopí® SK-deska	50/80 ²⁾	≥ 37dB ≥ 53 dB ³⁾
D1 d1	80 15,0	Termo-konopí® SK-deska	50/80 ²⁾	≥ 37dB ≥ 53 dB ³⁾
D1 d1	80 18,0	Termo-konopí® SK-deska	40/80 ²⁾	≥ 37dB ≥ 53 dB ³⁾

¹⁾ konstrukce není nosná

²⁾ konstrukce je nosná

³⁾ s jednostranně vodorovné řazenými perovými závěry



Protipožární ochrana

Třída odolnosti proti ohni

F 30 B

Osvědčení

Xella
P-3525/8324
Knauf
P-3658/8033
P-3802/9373

Poznámka: Ve spojích této konstrukce s jinými stavebními konstrukcemi (strop, podlaha, příčka), doporučujeme 5 mm pásy konopného filcu kvůli odhlučnění.

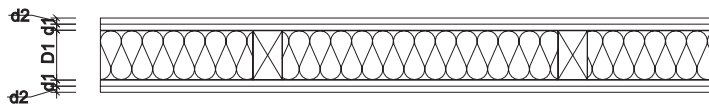


www.izolace-konopi.cz

IZOLACE KONOPÍ CZs.r.o · Výhradní zastoupení pro ČR a SR · Husovo nám. 591, 390 02 Tábor · Tel./fax +420 381 523 599 · E-mail info@izolace-konopi.cz

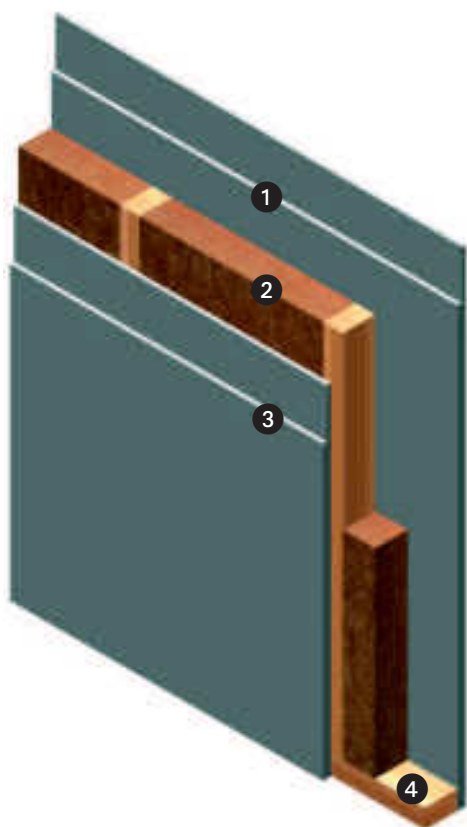
Vnitřní stěny

konstrukce z dřevěných hranolů, sádrovláknitá nebo sádrokartonová deska, dvojrvtvé provedení



- 1 sádrovláknitán nebo sádrokartonová ohnivzdorná deska (SK-deska)
- 2 Termo-konopí® mezi dřevěnými sloupky
- 3 sádrovláknitán nebo sádrokartonová ohnivzdorná deska (SK-deska)
- 4 zakládací lať

Zvuková izolace



Vrstva	Tloušťka [mm]	Material	Dřevěný sloupek	Měřiko zvukové izolace [R _{w,R}]
D1	60	Termo-konopí®		
d1	10,0	sádrovláknitá deska	40/60 ¹⁾	≥ 46dB
d2	10,0	sádrovláknitá deska		
D1	80	Termo-konopí®		
d1	10,0	sádrovláknitá deska	40/80 ¹⁾	≥ 46dB
d2	10,0	sádrovláknitá deska		
D1	160	Termo-konopí®		
d1	18,0	sádrovláknitá deska	60/160 ²⁾	≥ 49dB
d2	18,0	sádrovláknitá deska		
D1	120	Termo-konopí®		
d1	18,0	sádrovláknitá deska	80/120 ²⁾³⁾	≥ 49dB
d2	18,0	sádrovláknitá deska		
D1	140	Termo-konopí®		
d1	18,0	sádrovláknitá deska	80/140 ²⁾	≥ 49dB
d2	18,0	sádrovláknitá deska		
D1	90	Termo-konopí®		
d1	18,0	SK-deska	60/90 ²⁾	≥37 dB
d2	18,0	SK-deska		≥53 dB ⁴⁾

1) konstrukce není nosná

2) konstrukce je nosná

3) připočteno rozpětí mezi sloupky 2,0 N/mm²

4) s jednostranně vodorovně řazenými perovými závěry

Protipožární ochrana

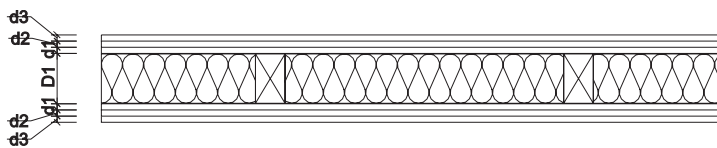
Třída odolnosti proti ohni F 60 B (u nenosné konstrukce)
F 90 B (u nosné konstrukce)

Osvědčení Xella
P-3525/8324 (u nenosné konstrukce)
P-3165/1558 (u nosné konstrukce)
Knauf
P-3658/8033
P-3802/937

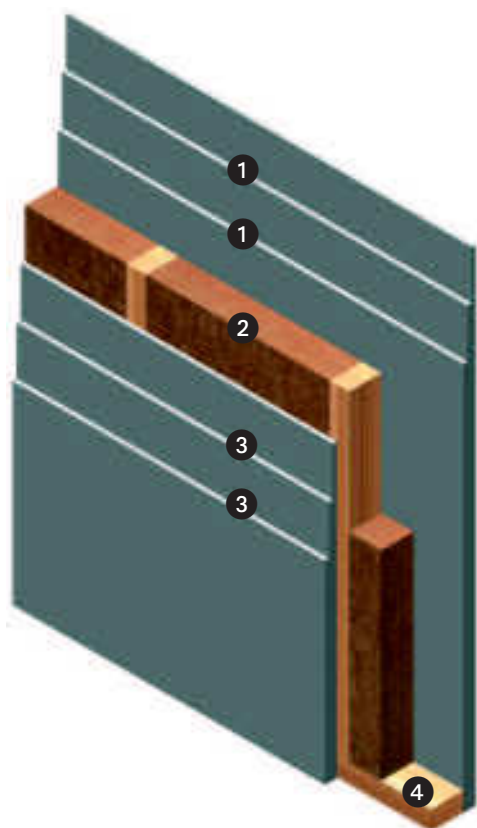
Poznámka: Ve spojích této konstrukce s jinými stavebními konstrukcemi (strop, podlaha, příčka), doporučujeme 5 mm pásy konopného filcu kvůli odhlučnění.

Vnitřní stěny

konstrukce z dřevěných hranolů, sádrovláknitá deska, trojvrstvé provedení



- 1 sádrovláknitá deska
- 2 Termo-konopí® mezi dřevěnými sloupky
- 3 sádrovláknitá deska
- 4 základací lať



Zvuková izolace

Vrstva	Tloušťka [mm]	Materiál	Dřevěný sloupek	Měřiko zvukové izolace [R _{v,z}]
D1	60	Termo-konopí®		
d1	12,5	sádrovláknitá deska	40/60 ¹⁾	≥ 52dB
d2	10,0	sádrovláknitá deska		
d3	10,0	sádrovláknitá deska		
D1	80	Termo-konopí®		
d1	12,5	sádrovláknitá deska	40/80 ¹⁾	≥ 52dB
d2	10,0	sádrovláknitá deska		
d3	10,0	sádrovláknitá deska		

¹⁾ konstrukce není nosná

Protipožární ochrana

Třída odolnosti proti ohni	F 60 B
Osvědčení	Xella P-3525/8324

Poznámka: Ve spojích této konstrukce s jinými stavebními konstrukcemi (strop, podlaha, příčka), doporučujeme 5 mm pásy konopného filcu kvůli odhlučnění.



www.izolace-konopi.cz

IZOLACE KONOPÍ CZs.r.o · Výhradní zastoupení pro ČR a SR · Husovo nám. 591, 390 02 Tábor · Tel./fax +420 381 523 599 · E-mail info@izolace-konopi.cz