

Pokyny ke zpracování ProCrea® hliněné nátěrové omítky



Život s hlinou.

Pokyny ke zpracování :

- ProCrea®
hliněné nátěrové omítky

Obsah:	Strana
Možné podklady	2
Nářadí	2
Míchání	3
Zpracování	3
Různé struktury povrchu	4

Úvod

ProCrea® hliněné nátěrové omítky jsou barevné omítky ze směsi hlíny, přírodních pojiv a organických pigmentů. Neobsahují žádné zdraví škodlivé látky a rozpouštědla. Nátěrové omítky se jednoduše rozmíchají s potřebným množstvím vody a poté se rovnou zpracovávají. Schnutí probíhá díky odpařování podílu vody v nátěru a nedochází při něm k žádnému uvolňování pachů. Hliněné nátěrové omítky ProCrea® se hodí pro každého, kdo si chce zpestřit své bydlení zajímavými strukturami povrchů omítek.



Možné podklady

ProCrea® hliněné nátěrové omítky jsou všestranně použitelné a je možno je nanášet na mnoho různých podkladů. Stav a rovnost podkladu ovlivňuje do velké míry výsledný vzhled povrchu. ProCrea® hliněné nátěrové omítky mohou kopírovat hrubé a nerovné povrchy, mohou je ale také vyrovnat. Kromě toho je pro vydatnost omítky určující charakter a savost podkladu.

Nátěr je možno provádět na staré i nové hliněné omítky, na hliněné desky, hliněné prvky, hliněné ne-

pálené cihly, staré i nové minerální omítky, beton a sádrokartonové i sádrovláknité desky. Všechny podklady doporučujeme nejprve ošetřit ProCrea® základním nátěrem. To zabrání pronikání barevných částic z podkladu (např. u hliněných panelů), vytvoří přílnavý povrch a zbrzdí nasákavost podkladu. Obzvláště u použití hliněné nátěrové omítky na sádrokarton je předchozí ošetření podkladu základním nátěrem nutné. U čerstvé minerální omítky doporučujeme provést fluátování, aby se zabránilo pronikání alkalických látek.

DŮLEŽITÉ:

Hliněná nátěrová omítka se nesmí používat v oblasti přímého působení vody na stěnu (např. v oblasti umyvadla apod.). Mohly by se zde pak vytvořit fleky.



Nanášení hliněné nátěrové omítky můžete provádět pomocí štětky nebo válečku

Nářadí

ProCrea® hliněné nátěrové omítky se nechají nanášet jako normální barvy. Používají se k tomu velké plošné štětce, které mohou být oválné nebo pravoúhlé. Výborně se také hodí štětka na stropy. Nanášení je také možné pomocí vhodné stří-

kačky. Pro rozmíchání použijte elektrickou měchačku.

Pro rozdělení dvou nesejně barevných ploch je vhodné použít malířskou krepovací pásku

Michání

ProCrea® hliněné nátěrové omítky jsou dodávány ve formě suché směsi a pro jejich naředění je třeba ca. 700 až 850 ml vody na 1 kg (viz etiketa na obalu hliněné omítky). K rozmíchání je třeba elektrická měchačka s vysokým počtem otáček. Pro míchání doporučujeme použít čistý bílý kbelík. Po 2 – 3 minutách míchání je hliněná nátěrová omítka dostatečně promíchána.

Poté ji nechte ca. 20 minut odpočinout a poté znovu 1 minutu promíchejte měchačkou.

DŮLEŽITÉ:

Omítku během zpracování vždy znovu promíchávat, tak docílíte rovnoměrného povrchu.



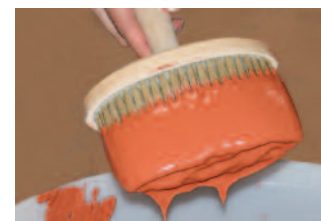
Do kbelíku nalijte zhruba $\frac{3}{4}$ potřebného množství vody



Přidávejte postupně suchou omítku a promíchejte měchačkou



Po 20 – 30 minutách odpočinku přidejte zbývající potřebné množství vody



Nátěrová omítka má ze štětky zhusta odkapávat

Zpracování

Nejdůležitější pravidlo pro zpracování ProCrea® hliněných nátěrových omítek je: vždy připravovat a zpracovávat čerstvou omítku. To znamená plochy vždy natírat jedním tahem a pokračovat na vlhkém místě. Tahy štětkou na již zaschlých místech jsou po následném za-

schnutí částečně zřetelné. Zpracování musí probíhat rychle a rovnoměrně, přičemž velký vliv na pozdější výslednou strukturu povrchu má jak směr natírání, tak druh použitého nářadí. Před samotným nátěrem je vždy dobré vyzkoušet hliněnou nátěrovou omítku na nějaké jiné malé ploše. Tak zjistíte možnosti utváření povrchu omítky (viz strana 4). Během natírání by se nemělo topit, větrat nebo vysušovat ventiláto-

rem. Vnitřní pokojová teplota by neměla být nižší než 10°C. ProCrea® hliněné nátěrové omítky jsou zpravidla v jedné vrstvě krycí. Někdy však může být žádoucí i druhý nátěr, zejména u silně hrubých podkladů.

U většiny podkladů doporučujeme dvouvrstvý nátěr, aby se docílilo homogenního povrchu omítky.

Během vysychání nesmí pokojová teplota klesnout pod 5°C.

DŮLEŽITÉ:

Vždy zpracovávávejte čerstvě rozmíchanou omítku a pokračujte v natírání na již natřeném ještě vlhkém místě.

DŮLEŽITÉ:

Během natírání netopit, nevětrat a nevysušovat stěny ventilátorem. Během vysychání nesmí pokojová teplota klesnout pod 5°C.



Strukturové možnosti povrchu

U vytváření povrchu hliněných nátěrových omítek existují stěží nějaké hranice.

Pomocí štětky můžete vytvořit originální vzhled povrchu omítky. Pokud nátěrovou omítku namícháte v hustší konzistenci, můžete ji nanášet špachtlí nebo zednickou lžící, a vytvářet tak zajímavě strukturovaný povrch omítky.



Rychle a rovnoměrně rozetřete pomocí válečku.

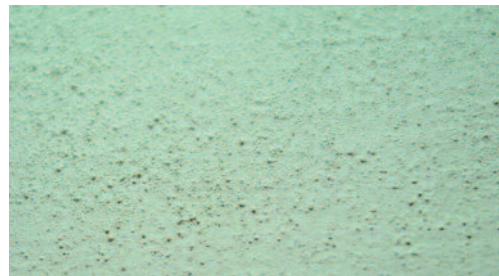


Rychle a rovnoměrně rozetřete pomocí štětky.

Pomocí válečku se nechá hliněná nátěrová omítka velmi lehce nanášet. Kdo chce ale přesto docílit vzhledu omítky jako kdyby byla nanášena štětkou, může ještě vlhkou omítku, která byla nanášena válečkem, dodatečně dotvořit pomocí štětky.



Hrubě strukturovaného povrchu nátěrové omítky docílíte pomocí speciálního válečku.



Pomocí štětky vznikne jemný prvrch omítky.

Pokyny ke zpracování odpovídají datu tisku, s novým vydáním ztrácejí svou platnost. Platí v souvislosti s dalšími podklady HOCK GmbH.& Co. KG. Informace o technických vlastnostech materiálů najdete v technických listech. Při zpracování dbejte prosím našich pokynů ke zpracování. Je nutno dodržet platné ČSN. Ručení HOCK GmbH.& Co. KG je vyloučeno. Toto se vztahuje také na tiskové chyby a dodatečné změny v technických listech.



Hock GmbH & Co. KG

IZOLACE KONOPÍ CZ, s.r.o.

Výhradní zastoupení pro ČR a SR · Husovo nám. 591, Tábor 390 02

Tel./fax.: +420 381 523 599 · Mobil: +420 774 616 602

info@izolace-konopi.cz

Hock je členem
Dachverband Lehm



Dachverband Lehm e.V.

Život s hlinou. www.izolace-konopi.cz